

VLOEIBARE WATERDICHTINGSSYSTEMEN

DAKEN

BALKON - TERRAS - GALERIJ

PARKEERDAKEN

 **RESIPLAST**

Meer dan 55 jaar ervaring

Met meer dan 55 jaar ervaring staat Resiplast vandaag stevig aan de top in de productie en de ontwikkeling van kunstharsen voor de bouwindustrie. Doorgedreven vakkennis en innovatieve technieken bezorgden Resiplast een ijzersterke reputatie. Onze systemen worden wereldwijd toegepast.

DE JUISTE PRODUCTEN, DE JUISTE AANPAK ÉN DE JUISTE MENSEN

De kunstharsystemen uit ons gamma bestaan uit hoogwaardige epoxy, polyurethaan, polyurethaancement, en polymethyl of polyurethaan methacrylaat (PMMA & PUMA). Uiteraard kan u ook het bijhorende materiaal geleverd krijgen om deze topproducten aan te brengen. U zoekt de juiste vakmensen om uw project uit te voeren? Ook daarmee helpen we u graag.

RESEARCH & DEVELOPMENT, DE HOEKSTEEN VAN ONS SUCCES

Sinds onze oprichting in 1966 ontwikkelden we een groot aantal kunstharsystemen voor uiteenlopende industriële toepassingen. En we blijven innoveren. Zo ontwikkelt onze R&D-afdeling voortdurend nieuwe producten en verbeteren we almaar onze bestaande systemen. Onze nieuw ontwikkelde producten testen we grondig in specifieke werfomstandigheden.

TOPKWALITEIT

Bij Resiplast gebruiken we alleen hoogkwalitatieve grondstoffen. En we houden natuurlijk de globale kost in het oog, ook voor het aanbrengen van onze producten. Het resultaat? Bij Resiplast vindt u een rijke waaier aan uiterst efficiënte systemen voor betaalbare prijzen.

DESKUNDIG ADVIES

Resiplast doet meer dan alleen topproducten leveren. We bieden u ook technische ondersteuning als u dat wenst. Plus: de technische afdeling staat ons commercieel team bij als er grote en/of complexe projecten worden uitgevoerd. Met andere woorden: u kan rekenen op een professionele en nauwgezette service.

GEZONDHEID, MILIEU EN VEILIGHEID

Resiplast zet zich des te meer in om milieuvriendelijke, duurzame producten en systeemoplossingen te ontwikkelen en deze in de markt te zetten. Recyclen, verwerken van gebruikte verpakkingen, meer produceren met minder en het werkcomfort van onze klanten bevorderen zijn doelstellingen die wij ons onophoudelijk stellen en waarop we ons duurzaam ontwikkelingsbeleid baseren. Onze intenties en systemen op vlak van milieumanagement zijn vastgelegd in de ISO 14001 certificering. Tevens werken wij conform de Europese verordening REACH voor de productie en de handel in chemische stoffen. Producten en systemen met zeer lage VOS/VOC-emissies zijn beschikbaar, of HACCP conforme vloerbekledingen voor de voeding- en drankenindustrie.

UW GARANTIE

Ons volledige productieproces – van ontwikkeling tot levering – wordt streng gecontroleerd volgens de ISO 9001 normen. Ook snelle levertermijnen zijn cruciaal. In onze productie-unit te Wommelgem kunnen we snel prioritaire orders verwerken.



FM 78518



EMS 716699



POLYAC®

WATERDICHTINGSSYSTEMEN OP BASIS VAN PMMA

In deze folder staat het volgende beschreven:

VLOEIBAAR AANGEBRACHTE WATERDICHTING	5
DAKEN - GROENDAKEN - INDUSTRIËLE DAKEN	
PLAT DAK - STANDAARD SYSTEEM	7
INDUSTRIEEL DAK - GEWAPEND SYSTEEM – POLYAC® BDM SYSTEM 5	8
GROENDAK OF DAKSYSTEEM MET GRIND	9
BALKON - TERRAS - GALERIJ	
POLYAC® B.T.G. - STANDAARD	11
POLYAC® B.T.G. - GEWAPEND SYSTEEM – POLYAC® BDM SYSTEM 5	12
PARKEERDAKEN	
PARKEERDAK - GEWAPEND SYSTEEM – POLYAC® BDM SYSTEM 5	14
PARKEERDAK - SYSTEEM IN COMBINATIE MET GIETASFALT	15
DETAIL AFWERKINGEN	16
ONDERHOUD POLYAC® SYSTEMEN	17



VLOEIBAAR AANGEBRACHTE WATERDICHTING

VLOEIBAAR AANGEBRACHTE WATERDICHTING

Terrassen, galerijen, balkons, groendaken, industriële en parkeerdaken zijn niet weg te denken bij woningen, appartementsblokken, kantoor- en industriële gebouwen. Na jaren dienst verkeren deze soms in minder goede staat door toedoen van mechanische slijtage en erosie. Terrastegels die stuk zijn, betonschade, scheuren, lekkages kunnen voor tal van frustraties zorgen. Dit deel van het gebouw is uiteindelijk belangrijk voor onze leef- en werkomgeving. Esthetiek is niet het enige punt dat meetelt, aantasting van de constructie kan tot gevaarlijke situaties leiden op gebied van stabiliteit en veiligheid.



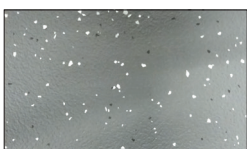
Deze folder omschrijft de RESIPLAST NV systemen die ervoor zorgen dat de waterdichting, de stabiliteit en de veiligheid voor de volgende jaren kan gegarandeerd worden en dat de levensduur van dit gedeelte van het gebouw verlengd wordt. De systemen zijn zowel geschikt bij nieuwbouw- als bij renovatie projecten. Ze beschermen de structuur tegen mechanische belasting en tegen allerhande weersinvloeden.



Het is absoluut noodzakelijk om de situatie geval per geval grondig te bestuderen. Het juiste systeem moet zorgvuldig gekozen worden afhankelijk van de noden van de te beschermen of renoveren zone, de staat van de ondergrond en de esthetische verwachtingen.

Vloeibaar aangebrachte elastomere membranen worden gebruikt om oppervlakken te beschermen tegen chemische invloeden en tegen waterinfiltratie. Deze kunnen indien nodig gecombineerd worden met een perforatie-bestendige, mechanisch resistente slijtlaag om het waterdichtingsmembranen te beschermen.

Afhankelijk van de toepassing werkt men esthetisch de systemen af met volgende antislip opties:



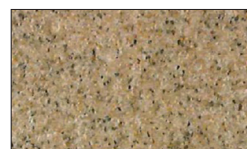
Afwerking met Flakes spikkel en transparante toplaag.



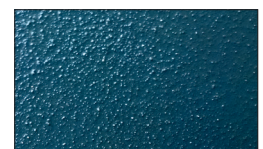
Afwerking met Flakes en transparante toplaag.



Afwerking met Color kwarts en transparante toplaag.



Afwerking met Rijnzand en transparante toplaag



Afwerking met Rijnzand en ingeleurde toplaag

POLYAC® BDM is een hoog reactief vloeibaar en eenvoudig aan te brengen waterdicht systeem op basis van methylmethacrylaat (MMA). Na uitharding vormt het een elastisch membraan met zeer hoge duurzaamheid, ook bij lage temperaturen.

DE VOORDELEN

- Elastisch en dus scheuroverbruggend
- Duurzaam
- Veelzijdig inzetbaar
- Snelle verwerking en uitharding
- Naadloos
- Perfecte hechting aan het volledige oppervlak
- Geen complexe lastechnieken
- Geen speciale gedetailleerde afwerkingsprofielen
- Detailleringen worden aangebracht in een naadloze overgang en daardoor vermijd men zwakke plekken in het membraan
- Goede chemische bestendigheid
- Perfect geschikt voor het waterdicht maken van ondergronden en structuren
- Onbeperkte overlagingstijd

DE TOEPASSINGEN

- Platte daken
- Industriële daken
- Groendaken
- Balkons
- Terrassen
- Galerijen
- Rechtstreeks bereiden parkeerdaken
- Parkeerdaken met gietasfalt
- Hellingbanen



DAKEN - GROENDAKEN - INDUSTRIËLE DAKEN

PLAT DAK - STANDAARD SYSTEEM

ALGEMEEN

Dit standaard POLYAC® daksysteem voor industriële daken beschermt de te behandelen oppervlakken tegen allerlei mechanische- en weersinvloeden en vormt een flexibel, naadloos waterdichtingsmembraan.



DE OPBOUW VAN HET SYSTEEM

Na het perfect voorbereiden van het oppervlak een primer aanbrengen op de ondergrond.

Let op, elke ondergrond heeft zijn specifieke primer.

Indien de ondergrond te ruw is een egaliserende laag POLYAC® BDM + THIXOGENE plaatsen.

Op de uitgeharde primer- of egalisatielaag een witte of kleurloze waterdichte laag POLYAC® BDM M of POLYAC® BDM HD en na één uur (afhankelijk van de omgevingstemperatuur) een 2e laag POLYAC® BDM M of POLYAC® BDM HD aanbrengen. In de opkanten, overgangen en dakdoorvoeren of afvoeren wordt het POLYAC® REINFORCEMENT FLEECE in de eerste laag waterdichting ingebed.

De tweede laag POLYAC® BDM M of POLYAC® BDM HD in een andere kleur uitvoeren dan de eerste. Dit om een goede dekking van de eerste laag te kunnen garanderen, om later bij controles van het oppervlak de waterdichte laag van de beschermende laag te kunnen onderscheiden en om bij mechanisch aangebrachte schade te kunnen nagaan of de waterdichte laag nog intact is. Na inspectie kan dan de schade vastgesteld worden en kunnen er lokale herstellingen uitgevoerd worden. Dit dankzij de onbeperkte "re-coat" tijd van het ganse systeem.

Optioneel een brandvertragende topcoat POLYAC® 64 AF aanbrengen of een topcoat POLYAC® 61 op die zones die regelmatig belopen worden.

OPBOUW SYSTEEM POLYAC® BDM				PLAT DAK - STANDAARD SYSTEEM
Laag	Productnaam	Verbruik		
3	Tweede waterdichtingslaag	POLYAC® BDM M of POLYAC® BDM HD	1,8 kg/m ²	
2	Eerste waterdichtingslaag	POLYAC® BDM M of POLYAC® BDM HD	1,8 kg/m ²	
1	Primer	POLYAC® 12 - 14 - 18	0,35 kg/m ²	
S	Substraat			

INDUSTRIEEL DAK - GEWAPEND SYSTEEM – POLYAC® BDM SYSTEM 5

ALGEMEEN

Dit gewapend POLYAC® daksysteem voor industriële daken beschermt de te behandelen oppervlakken tegen allerlei mechanische- en weersinvloeden. Het systeem wordt versterkt door een vlies aan te brengen tussen de waterdichtings- en beschermlaag. Systeem met ETA certificatie (ETA 17/0296) volgens ETAG 005.



DE OPBOUW VAN HET SYSTEEM

Na het perfect voorbereiden van het oppervlak een primer aanbrengen op de ondergrond.

Let op, elke ondergrond behoeft zijn specifieke primer.

Op de uitgeharde primer- of egalisatielaag de waterdichte laag POLYAC® BDM M aanbrengen en meteen in de nog natte laag een POLYAC® REINFORCEMENT FLEECE plaatsen. Bij het plaatsen van het vlies rekening houden met een overlap van minstens 5cm. Een uur later, afhankelijk van de omgevingstemperatuur, een laag POLYAC® BDM M of POLYAC® BDM HD aanbrengen.

De tweede laag POLYAC® BDM M of POLYAC® BDM HD in een andere kleur uitvoeren dan de eerste laag POLYAC®

BDM M. Dit om een goede dekking van de eerste laag te kunnen garanderen, om later bij controles van het oppervlak de waterdichte laag van de beschermende laag te kunnen onderscheiden en om bij mechanisch aangebrachte schade te kunnen nagaan of de waterdichte laag nog intact is. Na inspectie kan dan de schade vastgesteld worden en kunnen er lokale herstellingen uitgevoerd worden. Dit dankzij de onbeperkte "re-coat" tijd van het ganse systeem.

Optioneel een brandvertragende topcoat POLYAC® 64 AF aanbrengen of een topcoat POLYAC® 61 op die zones die regelmatig belopen worden.

OPBOUW SYSTEEM POLYAC® BDM			INDUSTRIEEL DAK - GEWAPEND SYSTEEM – POLYAC® BDM SYSTEM 5
Laag	Productnaam	Verbruik	
3	Beschermende laag	POLYAC® BDM M of POLYAC® BDM HD 1,8 kg/m ²	
2	Waterdichtingsmembraan + wapeningsvlies	POLYAC® BDM M met POLYAC® REINFORCEMENT FLEECE 1,8 kg/m ² 110 g/m ²	
1	Primer	POLYAC® 12 - 14 - 18 0,35 kg/m ²	
S	Substraat		

GROENDAK OF DAKSYSTEEM MET GRIND

ALGEMEEN

Dit POLYAC® systeem voor groendaken of daken die overlaagd worden met grind beschermt de onderliggende structuur tegen waterindringing en verlengt de levensduur van het gebouw.



DE OPBOUW VAN HET SYSTEEM

Na het perfect voorbereiden van het oppervlak een primer aanbrengen op de ondergrond.

Let op, elke ondergrond heeft zijn specifieke primer.

Indien de ondergrond te ruw is een egaliserende laag POLYAC® BDM + THIXOGENE plaatsen.

Op de uitgeharde primer- of egalisatielaag een witte of kleurloze waterdichte laag POLYAC® BDM M of POLYAC® BDM HD en na één uur (afhankelijk van de omgevingstemperatuur) de 2e laag POLYAC® BDM M of POLYAC® BDM HD aanbrengen. Deze 2e laag dient ook als bescherming van het waterdichte membraan. In de opkanten, overgangen en dakdoorvoeren of afvoeren wordt het POLYAC® REINFORCEMENT FLEECE in de eerste laag POLYAC® BDM ingebed.

De tweede laag POLYAC® BDM M of POLYAC® BDM HD in een andere kleur uitvoeren dan de eerste. Dit om een goede dekking van de eerste laag te kunnen garanderen, om later bij controles van het oppervlak de waterdichte laag van de beschermende laag te kunnen onderscheiden en om bij mechanisch aangebrachte schade te kunnen nagaan of de waterdichte laag nog intact is. Na inspectie kan dan de schade vastgesteld worden en kunnen er lokale herstellingen uitgevoerd worden. Dit dankzij de onbeperkte "re-coat" tijd van het ganse systeem.

Optioneel een brandvertragende topcoat POLYAC® 64 AF aanbrengen.

Na uitharding van het systeem de verdere opbouw van het groendak of het grind plaatsen.

OPBOUW SYSTEEM POLYAC® BDM				GROENDAK OF DAKSYSTEEM MET GRIND
Laag	Productnaam	Verbruik		
3	Beschermende laag	POLYAC® BDM M of POLYAC® BDM HD	1,8 kg/m ²	
2	Waterdichtingsmembraan	POLYAC® BDM M of POLYAC® BDM HD	1,8 kg/m ²	
1	Primer	POLYAC® 12 - 14 - 18	0,35 kg/m ²	
S	Substraat			



BALKON - TERRAS - GALERIJ

POLYAC® B.T.G. - STANDAARD

ALGEMEEN

Dit standaard POLYAC® waterdichtingssysteem voor balkons, terrassen en galerijen beschermt de te behandelen oppervlakken tegen allerhande mechanische- en weersinvloeden en wordt afgewerkt met een antislip oppervlak.



DE OPBOUW VAN HET SYSTEEM

Na het perfect voorbereiden van het oppervlak een primer aanbrengen op de ondergrond.

Let op, elke ondergrond heeft zijn specifieke primer.

Indien de ondergrond te ruw is een egaliserende laag POLYAC® 55 plaatsen.

Op de uitgeharde primer- of egalisatielaag een witte of kleurloze waterdichte laag POLYAC® BDM M en na één uur (afhankelijk van de omgevingstemperatuur) een 2e laag POLYAC® BDM M aanbrengen. Deze is steeds in antislip uitvoering en dient als bescherming van het waterdichte membraan. Meteen na het aanbrengen van deze laag het oppervlak vol en zat instrooien met granulaat of flakes.

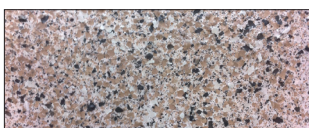
De tweede laag POLYAC® BDM M in een andere kleur

uitvoeren dan de eerste. Dit om een goede dekking van de eerste laag te kunnen garanderen, om later bij controles van het oppervlak de waterdichte laag van de beschermende laag te kunnen onderscheiden en om bij mechanisch aangebrachte schade te kunnen nagaan of de waterdichte laag nog intact is. Na inspectie kan dan de schade vastgesteld worden en kunnen er lokale herstellingen uitgevoerd worden. Dit dankzij de onbeperkte "re-coat" tijd van het ganse systeem.

Het geheel afwerken met een topcoat. POLYAC® 61 is een vloeistofdichte transparante of ingeleurde toplaag met uitstekende hechting, hoge mechanische- en slijtweerstand.

OPBOUW SYSTEEM POLYAC® BDM				POLYAC® B.T.C. - STANDARD
Laag	Productnaam	Verbruik		
4	Topcoat	POLYAC® 61	0,6 – 0,8 kg/m ²	
3	Beschermende laag	POLYAC® BDM M Vol en zat instrooien met flakes of granulatien.	1,8 kg/m ² 4 - 6 kg	
2	Waterdichtingsmembraan	POLYAC® BDM M	1,8 kg/m ²	
1	Primer	POLYAC® 12 - 14 - 18	0,35 kg/m ²	
S	Substraat			

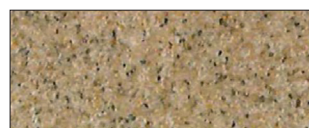
AFWERKINGSMOGELIJKHEDEN



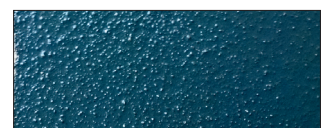
Afwerking met Flakes en transparante toplaag.



Afwerking met Color kwarts en transparante toplaag.



Afwerking met Rijnzand en transparante toplaag.



Afwerking met Rijnzand en ingeleurde toplaag

Indien u opteert voor één van de eerste drie beschreven afwerkingmogelijkheden dan de 2 laag POLYAC® BDM M inkleuren met poederpigment naar keuze alvorens deze aan te brengen.

B.T.G. - GEWAPEND SYSTEEM – POLYAC® BDM SYSTEM 5

ALGEMEEN

Dit gewapend POLYAC® systeem voor balkons, terrassen en galerijen beschermt de te behandelen oppervlakken tegen allerhande mechanische- en weersinvloeden en wordt afgewerkt met een antislip oppervlak. Het systeem wordt versterkt door een vlies aan te brengen tussen de waterdichtings- en beschermlaag. Systeem met ETA certificatie (ETA 17/0296) volgens ETAG 005.



DE OPBOUW VAN HET SYSTEEM

Na het perfect voorbereiden van het oppervlak een primer aanbrengen op de ondergrond.

Let op, elke ondergrond behoeft zijn specifieke primer.

Indien de ondergrond te ruw is een egaliserende laag POLYAC® 55 plaatsen.

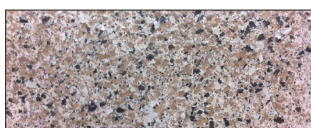
Op de uitgeharde primer- of egalisatielaag de waterdichte laag POLYAC® BDM aanbrengen en meteen in de nog natte laag een POLYAC® REINFORCEMENT FLEECE plaatsen. Bij het plaatsen van het vlies rekening houden met een overlap van minstens 5cm. Een uur later, afhankelijk van de omgevingstemperatuur, een laag POLYAC® BDM M aanbrengen. Deze is steeds in antislip uitvoering en dient als bescherming van het waterdichte membraan. Meteen na het aanbrengen van deze laag het oppervlak vol en zat instrooien met flakes of met granulaat.

De tweede laag POLYAC® BDM M in een andere kleur uitvoeren dan de eerste laag POLYAC® BDM. Dit om een goede dekking van de eerste laag te kunnen garanderen, om later bij controles van het oppervlak de waterdichte laag van de beschermende laag te kunnen onderscheiden en om bij mechanisch aangebrachte schade te kunnen nagaan of de waterdichte laag nog intact is. Na inspectie kan dan de schade vastgesteld worden en kunnen er lokale herstellingen uitgevoerd worden. Dit dankzij de onbeperkte "re-coat" tijd van het ganse systeem.

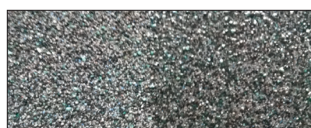
Het geheel afwerken met een topcoat. POLYAC® 65 of 61: is een vloeistofdichte transparante of ingeleurde toplaag met uitstekende hechting, hoge mechanische- en slijtweerstand.

OPBOUW SYSTEEM POLYAC® BDM				B.T.G. - GEWAPEND SYSTEEM – POLYAC® BDM SYSTEM 5
Laag	Productnaam	Verbruik		
4	Topcoat	POLYAC® 65 - 61	0,6 – 0,8 kg/m ²	
3	Beschermende laag	POLYAC® BDM M Vol en zat instrooien met flakes of granulaten.	1,8 kg/m ² 4 - 6 kg	
2	Waterdichtingsmembraan + wapeningsvlies	POLYAC® BDM POLYAC® REINFORCEMENT FLEECE	1,8 kg/m ² 110 g/m ²	
1	Primer	POLYAC® 12 - 14 - 18	0,35 kg/m ²	
S	Substraat			

AFWERKINGSMOGELIJKHEDEN



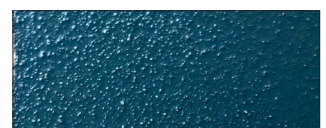
Afwerking met Flakes en transparante toplaag.



Afwerking met Color kwarts en transparante toplaag.



Afwerking met Rijzand en transparante toplaag.



Afwerking met Rijzand en ingeleurde toplaag

Indien u opteert voor één van de eerste drie beschreven afwerkingmogelijkheden dan de 2 laag POLYAC® BDM M inkleuren met poederpigment naar keuze alvorens deze aan te brengen.



PARKEERDAKEN

PARKEERDAK - GEWAPEND SYSTEEM – POLYAC® BDM SYSTEM 5

ALGEMEEN

Dit gewapend POLYAC® parkeerdaksysteem beschermt de te behandelen oppervlakken tegen allerlei mechanische- en weersinvloeden en wordt afgewerkt met een antislip oppervlak. Het systeem wordt versterkt door een vlies aan te brengen tussen de waterdichtings- en beschermlaag. Systeem met ETA certificatie (ETA 17/0296) volgens ETAG 005.



DE OPBOUW VAN HET SYSTEEM

Na het perfect voorbereiden van het oppervlak een primer aanbrengen op de ondergrond.

Let op, elke ondergrond heeft zijn specifieke primer.

Indien de ondergrond te ruw is een egaliserende laag POLYAC® 55 plaatsen.

Op de uitgeharde primer- of egalisatielaag de waterdichte laag POLYAC® BDM aanbrengen en meteen in de nog natte laag een POLYAC® REINFORCEMENT FLEECE plaatsen. Bij het plaatsen van het vlies rekening houden met een overlap van minstens 5cm. Een uur later, afhankelijk van de omgevingstemperatuur, een laag POLYAC® BDM M of POLYAC® BDM HD aanbrengen. Deze 2e laag dient ook als bescherming van het waterdichte membraan.

Indien er niet gekozen wordt voor een extra esthetisch hoogwaardige egalisatielaag de laatst aangebrachte laag POLYAC® BDM M of POLYAC® BDM HD meteen na plaatsing volledig vol en zat instrooien met granulaat.

Indien er wel gekozen wordt voor een extra esthetisch hoogwaardige egalisatielaag de laatst aangebrachte laag POLYAC® BDM M of POLYAC® BDM HD niet instrooien maar na één uur (afhankelijk van de omgevingstemperatuur) de esthetisch hoogwaardige egalisatie laag POLYAC® 55 aanbrengen. Meteen na het aanbrengen van deze laag het oppervlak vol en zat instrooien met granulaat.

De tweede laag POLYAC® BDM M of POLYAC® BDM HD in een andere kleur uitvoeren dan de eerste laag POLYAC® BDM. Dit om een goede dekking van de eerste laag te kunnen garanderen, om later bij controles van het oppervlak de waterdichte laag van de beschermende laag te kunnen onderscheiden en om bij mechanisch aangebrachte schade te kunnen nagaan of de waterdichte laag nog intact is. Na inspectie kan dan de schade vastgesteld worden en kunnen er lokale herstellingen uitgevoerd worden. Dit dankzij de onbeperkte "re-coat" tijd van het ganse systeem.

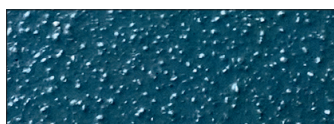
Het geheel afwerken met een topcoat. POLYAC® 65 of 61: is een vloeistofdichte transparante of ingeleurde topplaat met uitstekende hechting, hoge mechanische- en slijtweerstand.

OPBOUW SYSTEEM POLYAC® BDM				PARKEERDAK - GEWAPEND SYSTEEM – POLYAC® BDM SYSTEM 5
Laag	Productnaam	Verbruik		
4	Topcoat	POLYAC® 61 - 65	0,6 – 0,8 kg/m ²	
3	Beschermende laag	POLYAC® 55 Vol en zat instrooien met flakes of granulaten.	3,5 kg/m ² 4 - 6 kg	
2	Waterdichtingsmembraan + wapeningsvlies	POLYAC® BDM POLYAC® REINFORCEMENT FLEECE POLYAC® BDM	1,2 kg/m ² nat in nat 1,8 kg/m ²	
1	Primer	POLYAC® 12 - 14 - 18	0,35 kg/m ²	
S	Substraat			

AFWERKINGSMOGELIJKHEDEN



Afwerking met Rijnzand en transparante topplaat



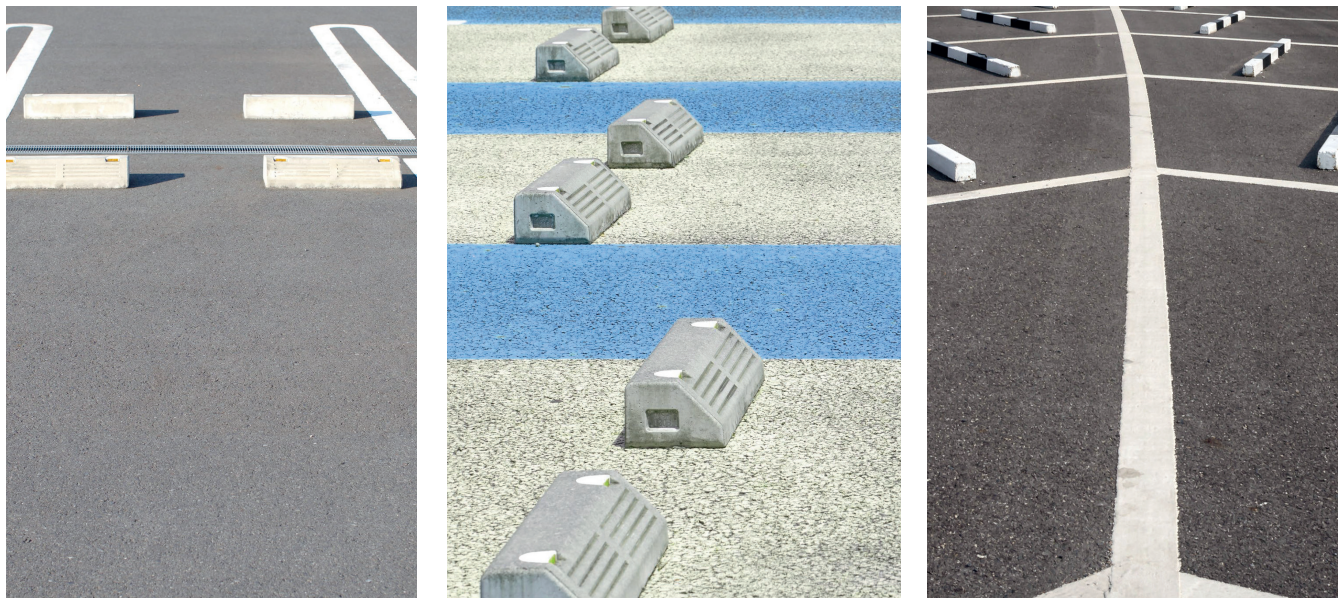
Afwerking met Rijnzand en ingeleurde topplaat

Indien u opteert voor de eerst beschreven afwerkingsmogelijkheid de 2e laag POLYAC® BDM M of POLYAC® BDM HD inkleuren met poederpigment naar keuze alvorens deze laag aan te brengen.

PARKEERDAK - SYSTEEM IN COMBINATIE MET GIETASFALT

ALGEMEEN

Een waterdichtingslaag is een belangrijk gegeven in de opbouw van het berijdbare gedeelte op een parkeerdak. Het membraan bestaat uit kunsthars en zal de onderliggende structuur beschermen tegen indringing van vloeistoffen, water en chemische nevenproducten zoals oliën, dooizouten enz. Het waterdichtingsmembraan zal beschermd worden door een perforatie-beschermende laag alvorens de verdere opbouw van het parkeerdak in gietasfalt uit te voeren.



DE OPBOUW VAN HET SYSTEEM

Na het perfect voorbereiden van het oppervlak een primer aanbrengen op de ondergrond.

Let op, elke ondergrond heeft zijn specifieke primer.

Indien de ondergrond te ruw is een egaliserende laag POLYAC® 55 plaatsen.

Op de uitgeharde primer- of egalisatielaag een witte of kleurloze waterdichte laag POLYAC® BDM M of POLYAC® BDM HD en na één uur (afhankelijk van de omgevingstemperatuur) de 2e laag POLYAC® BDM M of POLYAC® BDM HD aanbrengen. Deze dient als bescherming van het waterdichte membraan.

De 2e laag POLYAC® BDM M of POLYAC® BDM HD in een

andere kleur uitvoeren dan de 1e. Dit om een goede dekking van de eerste laag te kunnen garanderen, om later bij controles van het oppervlak de waterdichte laag van de beschermende laag te kunnen onderscheiden en om bij mechanisch aangebrachte schade te kunnen nagaan of de waterdichte laag nog intact is. Na inspectie kan dan de schade vastgesteld worden en kunnen er lokale herstellingen uitgevoerd worden. Dit dankzij de onbeperkte "re-coat" tijd van het ganse systeem.

Meteen na het aanbrengen van deze laag het oppervlak licht instrooien om de hechting te verbeteren van de volgende fase. De bitumen primer POLYAC® 17 aanbrengen alvorens af te werken met gietasfalt.

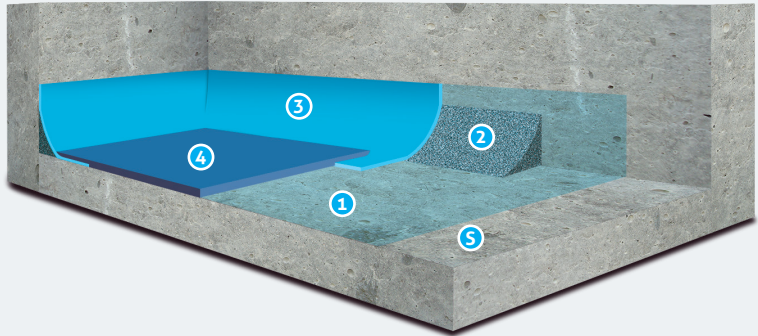
OPBOUW SYSTEEM POLYAC® BDM				PARKEERDAK - SYSTEEM IN COMBINATIE MET GIETASFALT
Laag	Productnaam	Verbruik		
5	Gietasfalt			
4	Bitumineuze tussenprimer	POLYAC® 17	100-150 g/m ²	
3	Perforatie bestendige laag	POLYAC® BDM M of POLYAC® BDM HD + Licht instrooien	1,8 kg/m ² 0,25 kg/m ²	
2	Waterdichtingsmembraan	POLYAC® BDM M of POLYAC® BDM HD	1,8 kg/m ²	
1	Primer	POLYAC® 12 - 14 - 18	0,35 kg/m ²	
S	Substraat			

DETAIL AFWERKINGEN

AANSLUITEN VAN WANDEN EN PLINTEN

Oplossing voor het aansluiten van horizontale aan verticale oppervlakken.

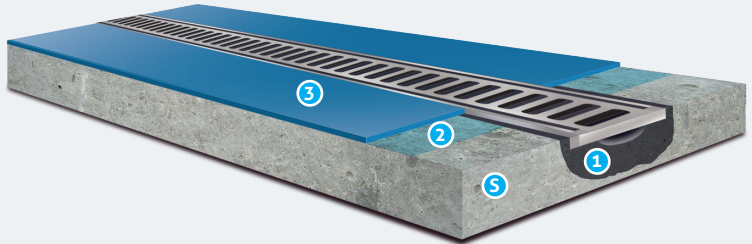
4	Na uithardingstijd kan dan een, hiervoor in deze folder beschreven, systeem aangebracht worden op het horizontale oppervlak.
3	2 of 3 lagen POLYAC® BDM M manueel aangebracht met borstel of rol
2	Holplint POLYAC® BDM M met POLYAC® Thixogène
1	POLYAC® Primer – afhankelijk van de ondergrond
S	Substraat



AANSLUITEN VAN AFVOERGOTEN

Oplossing voor het aansluiten van de hiervoor beschreven systemen aan geïntegreerde afvoergoten.

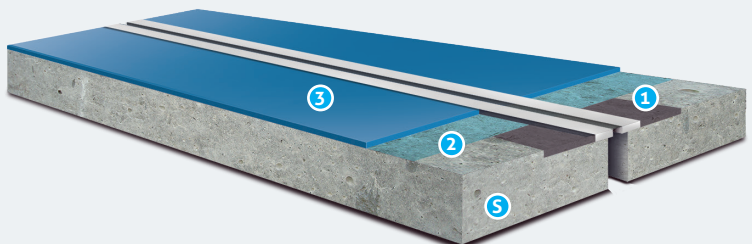
3	Na uithardingstijd kan dan een, hiervoor in deze folder beschreven, systeem aangebracht worden op het horizontale oppervlak.
2	Primer aangepast aan de ondergrond
1	De geïntegreerde afvoergoot profileren en verankeren in het betonnen oppervlak met POLYAC® M
S	Substraat



AANSLUITEN VAN BERIJDBARE DILATATIEPROFIELEN

Oplossing voor het aansluiten van de hiervoor beschreven systemen aan dilatatieprofielen.

3	Na uithardingstijd kan dan een, hiervoor in deze folder beschreven, systeem aangebracht worden op het horizontale oppervlak.
2	Primer aangepast aan de ondergrond
1	De dilatatieprofielen verankeren in het beton. Uitsluitend met POLYAC® M.
S	Substraat



ONDERHOUD POLYAC® SYSTEMEN

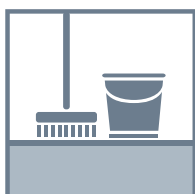


SCHOONMAAKPRODUCTEN

POLYAC® systemen van Resiplast zijn ongevoelig aan hoge PH-concentraties. Alkalische reinigingsproducten kunnen dus gebruikt worden om onze geplaatste systemen te reinigen. Zowel Natrium- als Kalium gebaseerde producten zijn een optie. Sufactanten en hypochloriet additieven zijn ook onschadelijk.

Indien er een zuur reinigingsmiddel van toepassing is kan men enkel Fosforzuur gebaseerde middelen inzetten. Kalkvlekken verwijder je met verdund zoutzuur of azijnzuur oplossing (beide max 10% oplossing) en moet meteen na behandeling geneutraliseerd worden, nagespoeld en verwijderd worden om "op-concentratie" door verdamping tegen te gaan.

Ook ammoniak en ammonium chloride concentraties tot max 1% kunnen toegepast worden. Hogere concentraties zorgen voor vergeling van de systemen.



SCHOONMAAK

Voor kleinere oppervlaktes kan men best borstelen en/of stofzuigen en dan even met schuurborstel opschuren, naspoelen, aftrekken en dweilen.

Bij antislip oppervlakken zorgt dweilen en aftrekken wel voor extra slijtage.

Voor grotere oppervlakken kan men in de eerste plaats het losliggende vuil verwijderen door borstelen en daarna of met een borstelmachine en een waterzuiger reinigen of de twee te combineren door een schrob/zuig machine te gebruiken om te reinigen.

Ook hoge druk waterstralen of stoom reinigen kan maar dan wel tot max. 50 bar en max. 50°C.

De klant zelf zal bepalen wat de schoonmaakfrequentie is en zal rekening houden met toename van vervuiling, soort belasting, omgevingsfactoren etc...



DESINFECTIE

Desinfecteren kan met producten op basis van hypochloriet, formaldehyde of waterstofperoxide. Let bij deze laatste wel op, indien het oppervlak enkele uren in contact komt met hoge concentraties waterstofperoxide zal een verkleuring ontstaan.

Salpeterzuur zal verkleuring geven aan de vloer



ALCOHOLEN EN SOLVENTEN

Pmma en Puma systemen zijn gevoelig aan alcoholen en solventen. Wij raden dus absoluut af om deze te gebruiken als reinigingsmiddel.

Aromatische en Halogene koolwaterstoffen mogen in het geheel niet gebruikt worden.



SLIJTAGE EN BESCHADIGING

Slijtage en of beschadiging van de toplaag, de slijtlaag en de waterdichte laag kan men onbeperkt herstellen door de onbeperkte " re-coat tijd" van onze POLYAC® systemen.

Verwijder beschadigde en losliggende delen en herstel door oorspronkelijke opbouw opnieuw aan te brengen.

Indien de primerlaag beschadigingen vertoont moet men deze opnieuw op het oppervlak aanbrengen volgens omschrijving in de respectievelijke technische fiche.



GEUR

PMMA harsen (PolyMethylMethAcrylaat) worden als irriterend beschouwd bij rechtstreek contact met de huid. Deze harsen zijn echter niet toxisch of schadelijk.

Andere harsen kunnen op termijn gezondheidsproblemen en allergische reacties veroorzaken. Sinds de ontwikkeling zijn bij het gebruik van PMMA harsen geen gezondheidsproblemen of allergieën gemeld.

De specifieke geur van methacrylaat monomeer vertegenwoordigt geen gevaar.

Wij adviseren een goede ventilatie van de werkplek teneinde de geur te verdrijven. Deze verdwijnt snel na de polymerisatie van het hars.

Het methacrylaat monomeer heeft een zeer lage geurdrempel (0,008 ppm, 0,8 mg/m³)

De toelaatbare concentratie gedurende 8 uur/dag en 5 werkdagen per week is 50 ppm. (600 mg/m³ Zweden – Nederlandse adviesraad 38 mg/m³)



PERSOONLIJKE BESCHERMINGSMATREGELEN

Personen in direct contact met POLYAC® harsen dienen volgende persoonlijke beschermingsmaatregelen te dragen: handschoenen, veiligheidsbril en masker.

Personen verder dan 5 meter van de verwerking: geen specifieke beschermingsmaatregelen nodig.

Bijkomende info is te vinden in de technische documenten en veiligheidsinformatiebladen van de POLYAC® Harsen.



RESIPLAST STAAT OOK VOOR:

- **IMPREGNATIE - COATING**
- **VLOEREN EN SYNTHETISCHE HARSEN**
- **WATERDICHTING VOOR BRUGGEN**
- **WATERDICHTING VAN ONDERGRONDSE STRUCTUREN**
- **SNELLE WEGDEKREPARATIES**
- **VERLIJMEN**
- **VOEGEN**
- **OPGELIJMDE WAPENING**
- **INJECTIEHARSEN**

De informatie in deze folder wordt te goeder trouw verstrekt, echter zonder enige garanties. De toepassing, het gebruik en de verwerking van de producten vallen buiten onze controle en behoren aldus volledig tot de verantwoordelijkheid van de gebruiker/verwerker. Mocht KorAC NV alsnog verantwoordelijk gesteld worden voor opgelopen schade, dan zal de claim steeds beperkt blijven tot de waarde van de geleverde goederen. Wij streven er steeds naar goederen met constante, hoge kwaliteit te leveren. Deze versie vervangt alle vorige versies. Versie 1.0 Datum: september 15, 2023 3:07 p.m..

UW GARANTIE EN VERTROUWEN



FM 78518



EMS 716699



©copyright photography & illustrations: pogonici, lesik aleksandr, rawpixel, yarruta, vanatchanan, igor dolgov, cseh ioan, wavebreak media ltd, kzenon, vadim ginzburg, konstanttin

RESIPLAST NV

Gulkenrodestraat 3
B-2160 Wommelgem
Belgium

Tel: +32 (0) 3 320 02 11
Fax: +32 (0) 3 322 63 80
info@resiplast.be
www.resiplast.be

KORAC NV AND RESIPLAST NV ARE PART OF KORAMIC CHEMICALS