

PRODUCTBROCHURE
WATERDICHTING & GEOTECH OPLOSSINGEN



Meer dan 40 jaar ervaring

De oorsprong van SPETEC® gaat meer dan 40 jaar terug toen de chemische injectie technologie nog in volle ontwikkeling was. Sinds onze oprichting ontwikkelden we een groot aantal kunstharssystemen voor uiteenlopende bouwkundige toepassingen. SPETEC® producten worden vooral gebruikt voor waterdichting van ondergrondse constructies zoals tunnels, metrostations, dammen en kelders en voor het conditionering van de ondergrond, grondversteving, coagulatie, slab-lifting en chemische inkuiping.

DE JUISTE PRODUCTEN, DE JUISTE AANPAK ÉN DE JUISTE MENSEN

SPETEC® doet meer dan alleen topproducten leveren. Doorgedreven vakkennis en innovatieve technieken bezorgen SPETEC® een ijzersterke reputatie. Ondersteund door een professioneel team van ingenieurs en specialisten versterkte SPETEC® steeds opnieuw haar positie in de wereld. Geografisch groeide SPETEC® van een lokale producent uit tot een internationale speler met project realisaties verspreid over alle continenten en hierdoor worden onze systemen tot op vandaag nog steeds wereldwijd toegepast.

RESEARCH & DEVELOPMENT, DE HOEKSTEEN VAN ONS SUCCES

Als één van de pioniers in de industrie, ontwikkelde en verbeterde SPETEC® zijn harsen voortdurend gedurende de laatste 4 decennia. Oorspronkelijk waren de harsen gebaseerd op de 1-component polyurethaan technologie. Later werden 2-component Polyurethaan harsen aan het gamma toegevoegd. Recent werd een reeks acrylaat harsen ontwikkeld om het gamma van SPETEC® te vervolledigen. Uiteraard kan u ook het bijhorende materiaal geleverd krijgen om deze topproducten aan te brengen. Onze nieuw ontwikkelde producten testen we grondig in specifieke werfomstandigheden. En we blijven innoveren. Zo ontwikkelt onze R&D-afdeling voortdurend nieuwe producten en verbeteren we almaar onze bestaande systemen.

TOPKWALITEIT

Bij SPETEC® gebruiken we alleen hoogkwalitatieve grondstoffen. En we houden natuurlijk de globale kost in het oog, ook voor het aanbrengen van onze producten. Het resultaat? Bij SPETEC® vindt u een rijke waaier aan uiterst efficiënte systemen voor betaalbare prijzen.

DESKUNDIG ADVIES

SPETEC® streeft niet enkel naar het leveren van kwalitatief hoogstaande producten voor de bouwindustrie, maar naar het uitwerken van complete oplossingen voor de problemen van onze klanten. U zoekt de juiste vakmensen om uw project uit te voeren? Ook daarmee helpen we u graag.

GEZONDHEID, MILIEU EN VEILIGHEID

SPETEC® zet zich des te meer in om milieuvriendelijke, duurzame producten en systeemoplossingen te ontwikkelen en deze in de markt te zetten. Recyclen, verwerken van gebruikte verpakkingen, meer produceren met minder en het werkcomfort van onze klanten bevorderen zijn doelstellingen die wij ons onophoudelijk stellen en waarop we ons duurzaam ontwikkelingsbeleid baseren. Onze intenties en systemen op vlak van milieumanagement zijn vastgelegd in de ISO 14001 certificering. Tevens werken wij conform de Europese verordening REACH voor de productie en de handel in chemische stoffen.

UW GARANTIE

Ons volledige productieproces – van ontwikkeling tot levering – wordt streng gecontroleerd volgens de ISO 9001 normen. Ook snelle levertermijnen zijn cruciaal. In onze productie-unit te Wommelgem kunnen we snel prioritaire orders verwerken.



FM 78518



EMS 716699





 **SPET'EC**

A worldwide standard

In deze folder staat het volgende beschreven:

1. Preventieve waterdichting	4-7
2. Curatieve waterdichting	8-13
3. Geotech oplossingen	14-18
4. Toebehoren	19-21
5. Legende iconen	22



PREVENTIEVE WATERDICHTING

SPETEC® BST300

HYDROFIELE BENTONIET ZWELBAND VOOR DE WATERDICHTING VAN CONSTRUCTIEVOEGEN IN BETON



BESCHRIJVING

SPETEC® BST300 is een zwarte hydrofiele strip van 25 x 20 mm op basis van sodiumbentoniet, synthetische rubber, specifieke vulstoffen en kristallisatie additieven. SPETEC® BST300 wordt geplaatst waar de voeg zal ontstaan. Het afdichten van de voeg wordt gerealiseerd door kristallisatie van additieven in, en het zwellen van de strip. In contact met water en ingesloten in het beton zal SPETEC® BST300 zwellen en de waterinfiltratie stoppen.

VOORDELEN

- Milieuvriendelijk
- Kan drukken tot 7 bar weerstaan
- Permanent actief systeem met herhaaldelijke "nat/droog cycli"
- Eenvoudige installatie, geen speciale gereedschappen nodig
- Zwelt meer dan 300 % in contact met water

TOEPASSINGSGBIED

SPETEC® BST300 wordt gebruikt voor:

- Constructie-, stort- en hernemingsvoegen in beton
- Koude voegen tussen betonelementen
- Buisdoorgangen in betonelementen
- Voegen tussen geprefabriceerde betonelementen zoals waterreservoirs en mangaten
- Voegen tussen vloerplaten, muren en damwanden

SPETEC® BSTF

METALEN BEVESTIGINGSNET VOOR DE INSTALLATIE VAN SPETEC® BST300



BESCHRIJVING

SPETEC® BSTF is een gegalvaniseerd staaldraadnet dat past over de SPETEC® BST300 bentoniet zwelband.

VOORDELEN

- Eenvoudig te installeren
- Goede bevestiging van SPETEC® BST300, vooral in verticale toepassingen.

TOEPASSINGSGBIED

Voor de bevestiging van de bentoniet zwelband SPETEC® BST300 in voegen van betonconstructies.



SPETEC® SST500

HYDROFIELE SYNTHETISCHE ZWELBAND VOOR DE WATERDICHTING VAN VOEGEN IN BETON



BESCHRIJVING

SPETEC® SST500 is een zwarte, hydrofiele, synthetische voegstrip van 20 x 10 mm en is beschikbaar in lengtes van 10 meter. SPETEC® SST500 wordt bevestigd in een bestaande voeg of wordt geplaatst waar de voeg zal ontstaan en heeft een consistente performantie doorheen zijn gebruikstermijn. Zijn flexibiliteit zorgt ervoor dat holtes en scheuren in de onmiddellijke omgeving van de strip gevuld worden. In contact met water en ingesloten in het beton zal SPETEC® SST500 zwellen en de waterinfiltratie stoppen.

VOORDELEN

- Milieuvriendelijk
- Goede impactweerstand
- Permanent actief systeem met herhaaldelijke "nat/droog cycli"
- Eenvoudige installatie, geen speciale gereedschappen nodig
- Zwelt meer dan 500 % in contact met water
- Strip gaat niet doorhangen indien correct geplaatst
- Door zijn flexibiliteit en hoge zwelcapaciteit kan SPETEC® SST500 beperkte bewegingen in constructies absorberen (Opgelet, deze strip is niet geschikt voor het waterdicht maken van expansievoegen).
- Goede chemische resistentie

TOEPASSINGSGEBIED

SPETEC® SST500 wordt gebruikt voor:

- Constructievoegen in beton
- Koude voegen tussen beton elementen
- Buis doorgangen in beton elementen
- Voegen tussen geprefabriceerde beton elementen zoals waterreservoirs en mangaten
- Voegen tussen vloerplaten/muren en damwanden
- Afdichten van verticale en horizontale constructievoegen
- Afdichten van voegen tussen tunnel segmenten

SPETEC® PLUG

IN WATER ZWELBARE PLUG OM BEKISTINGAFSTANDHOUDERS AF TE SLUITEN



BESCHRIJVING

SPETEC® PLUG is gemaakt van een witte halfharde plastic met een punt van zwelbare polymeren. De geribbelde structuur van de plug zorgt voor een eerste barrière tegen binnendringend water, terwijl de zwelling van de punt in contact met water voor een secundaire barrière zal zorgen.

VOORDELEN

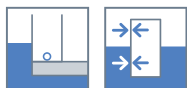
- Makkelijke installatie
- Geen speciaal gereedschap vereist
- Geen nabehandeling vereist
- Zeer goede chemische resistentie

TOEPASSINGSGEBIED

Alle bekistingafstandhouders van kunststof, PVC of metaal met een binnendiameter van 22 mm.



INJECTIEKANAAL VOOR HET AFDICHTEN VAN STORTNADEN EN KOUDE VOEGEN IN BETONCONSTRUCTIES.



BESCHRIJVING

SPETEC® ITS is een injectiesysteem dat toelaat om stortnaden en koude voegen via een vooraf geïnstalleerd injectiekanaal te injecteren. SPETEC® ITS wordt geplaatst in stortnaden, rondom buisdoorgangen en in holtes tussen betonplaten en damwanden.

Het fungeert als een kanaal voor het injectiehars dat, wanneer het in contact komt met water, zal zwellen en de voeg permanent afdicht.

VOORDELEN

- Geen speciale gereedschappen nodig.
- Eenvoudig te plaatsen.
- Compleet systeem geleverd met alle bijhorigheden.
- Het injectiekanaal kan aangepast worden naar de correcte lengte op de werf.
- Dankzij de metalen spiraal in de kern behoudt het injectiekanaal zijn diameter bij buiging.
- Injectie onder lage drukken mogelijk.
- Kan zowel preventief geïnjecteerd worden als wanneer er zich effectief lekkages voordoen.
- Na injectie is de voeg permanent waterdicht.
- Het injectiehars verspreidt zich uniform door de poreuze huid van het injectiekanaal, niet via gelokaliseerde ventielopeningen wat resulteert in een meer uniforme verspreiding van het hars in de voeg.
- Indien er geen lekkage is hoeft het SPETEC® ITS injectiekanaal niet geïnjecteerd te worden.
- Er is geen onderbreking in het bouwproces wanneer het SPETEC® ITS kanaal geïnstalleerd wordt.
- Kan gecombineerd worden met andere preventieve waterdichtingsproducten zoals bentoniet zwelbanden, synthetische zwelrubbers,...

TOEPASSINGSGEBIED

- SPETEC® ITS wordt geplaatst in stortnaden, rondom buisdoorgangen en in holtes tussen betonplaten en damwanden.
- Hernemingsnaden
- Voegen tussen oud en nog aan te storten vers beton.



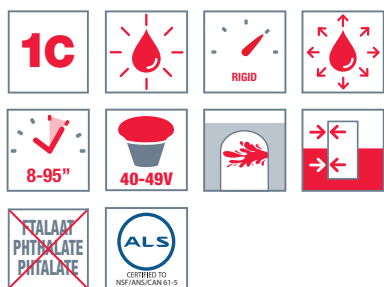
A photograph of a construction site, heavily tinted with a reddish-pink color. In the foreground, a worker wearing a dark jacket and a cap is bent over, working in a trench. A black bucket filled with a grey, textured material is positioned in front of the worker. To the right, a large, crumpled pile of material, possibly insulation or debris, is visible. The background shows a large, textured wall or structure. The overall scene suggests a remediation or construction project.

CURATIEVE WATERDICHTING

SPETEC® STOP HF300

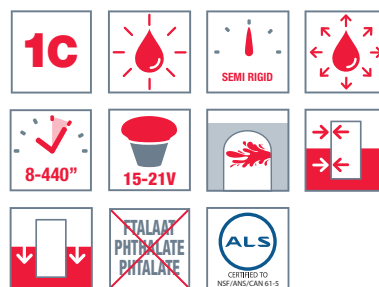
(HIGHFOAMER)

SNEL REAGEREND RIGIDE INJECTIEHARS MET HOGE EXPANSIE (HIGHFOAMER) VOOR HET AFDICHTEN VAN ACTIEVE WATERLEKKEN MET HOOG DEBIET EN HET VULLEN VAN HOLTES EN LEEMTES



SPETEC® STOP H100

SEMI RIGIDE INJECTIEHARS VOOR HET AFDICHTEN VAN SCHEUREN EN VOEGEN



BESCHRIJVING

1 component, gesloten cellig, hydrofoob, waterreactief, ftalaatvrij, laag viskeus polyurethaan injectiehars voor het afdichten van waterlekken met hoog debiet en voor het vullen van holtes en leemtes. In contact met water zal SPETEC® STOP HF300 (Highfoamer) snel reageren met een groot expansievolume.

VOORDELEN

- 1 component systeem
- Verschillende reactietijden zijn mogelijk door het aanpassen van het percentage accelerator SPETEC® Gen Acc.
- Het uitgehard polyurethaanhars is star en vertoont een hoge druksterkte en een goede chemische resistentie.
- Het uitgehard polyurethaanhars is onschadelijk voor het milieu en is resistent tegen micro organismen.

TOEPASSINGSGBIED

- Afdichten van waterlekken met hoog debiet en waterlekken met grote hydrostatische druk.
- Afdichten van funderingen zoals slibwanden, damwanden, secanspaalwanden.
- Stabilisatie en afdichting van grote scheuren, holtes, leemtes en grindlagen.
- Voor en na injectie in mijnen, tunnels, buisdoorgangen, drill & blast, en TBM toepassingen.
- Injecties in combinatie met cement gebaseerde producten "combi-grouting".
- Injecteren van scheuren en grindnesten in beton.
- Afdichten en stabiliseren van waterlekken in riolen.
- Injecteren van mangaten.

BESCHRIJVING

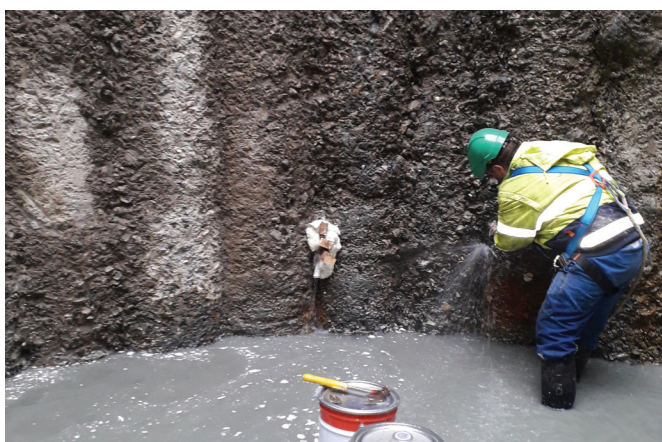
1 component, gesloten cel, hydrofoob, waterreactief, ftalaatvrij, laag viskeus polyurethaan injectiehars voor het stabiliseren en afdichten van waterlekken met groot debiet. In contact met water zal SPETEC® STOP H100 expanderen en permanent lekken dichten in scheuren en voegen.

VOORDELEN

- 1 component systeem
- Verschillende reactietijden zijn mogelijk door het aanpassen van het percentage SPETEC® Gen Acc (accelerator). Om een nog snellere reactie te bekomen is er een accelerator SPETEC® Gen Acc Fast beschikbaar.
- Het uitgehard polyurethaanhars is star, heeft een hoge druksterkte en chemische resistentie.
- Het uitgehard polyurethaanhars is onschadelijk voor het milieu en resistent tegen micro organismen.

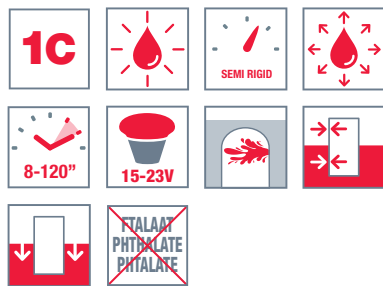
TOEPASSINGSGBIED

- Afdichten van waterlekken met hoog debiet en waterlekken met grote hydrostatische druk.
- Afdichten van funderingen zoals slibwanden, damwanden, secanspaalwanden.
- Stabilisatie en afdichting van grote scheuren, holtes, leemtes en grindlagen.
- Voor en na injectie in mijnen, tunnels, buisdoorgangen, drill & blast, en TBM toepassingen.
- Injecties in combinatie met cement gebaseerde producten "combi-grouting".
- Injecteren van scheuren en grindnesten in beton.
- Grondstabilisatie en injecteren van ankers in poreuze ondergrond.
- Afdichten en stabiliseren van waterlekken in riolen.
- Injecteren van TAM/strainer pijpen.
- Injecteren van mangaten.



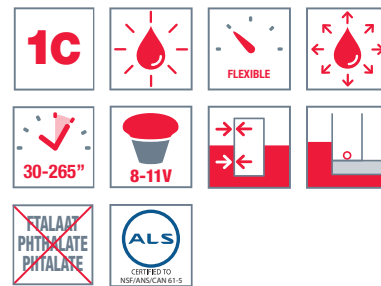
SPETEC® STOP H50

SEMI RIGIDE INJECTIEHARS VOOR HET AFDICHTEN VAN SCHEUREN EN VOEGEN



SPETEC® SEAL F400

LAAG VISCEUS, FLEXIBEL, HYDROFOOB INJECTIEHARS VOOR HET AFDICHTEN VAN LEKKENDE VOEGEN EN SCHEUREN



BESCHRIJVING

1 component, gesloten cel, hydrofoob, waterreactief, ftalaatvrij, zeer laag visceus polyurethaan injectiehars voor het stabiliseren en afdichten van waterlekken met een groot tot klein debiet. In contact met water zal SPETEC® STOP H50 expanderen en permanent lekken dichten in scheuren en voegen. SPETEC® STOP H50 is ideaal voor het afdichten van haarfijne scheuren en barsten vanaf 0,2 mm. Door zijn ultra lage viscositeit en afstelbare reactietijd is SPETEC® STOP H50 perfect inzetbaar bij lekkende fijne scheuren en barsten in dikke tot zeer dikke betonwanden en vloeren. Het uitgehard polyurethaanhars is semi-rigide.

VOORDELEN

- 1 component systeem
- Verschillende reactietijden zijn mogelijk door het aanpassen van het percentage SPETEC® Gen Acc (accelerator).
- Het uitgehard polyurethaanhars is onschadelijk voor het milieu.
- Resistent tegen micro organismen

TOEPASSINGSGBIED

- Afdichten van waterlekken met matig debiet en waterlekken met grote hydrostatische druk.
- Afdichten van funderingen zoals slibwanden, damwanden, secanspaalwanden met fijne tot haarfijne lekkende scheurtjes en barsten.
- Stabilisatie en afdichting van kleiner scheuren, fijne water dragende barsten in betonwanden en betonvloeren.
- Injecties in combinatie met cement gebaseerde producten "combi-grouting".
- Injecteren van scheuren en grindnesten in beton.
- Grondstabilisatie en injecteren van ankers in poreuze ondergrond.
- Afdichten en stabiliseren van waterlekken in riolen.
- Injecteren van mangaten.

BESCHRIJVING

1 component, gesloten cel, hydrofoob, waterreactief, ftalaatvrij, laag visceus polyurethaan injectiehars voor stabilisatie en afdichten van waterlekken.

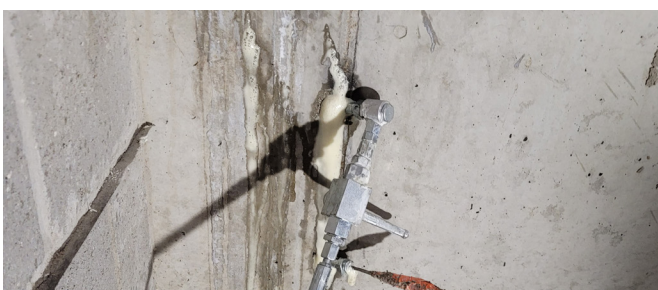
In contact met water zal SPETEC® SEAL F400 expanderen en permanent scheuren en voegen flexibel afdichten.

VOORDELEN

- 1 component systeem
- Verschillende reactietijden zijn mogelijk door het aanpassen van het percentage SPETEC® Gen Acc (accelerator). Om een nog snellere reactie te bekomen is er een accelerator SPETEC® Gen Acc Fast beschikbaar.
- Het uitgehard polyurethaanhars is flexibel, krimpvrij met een goede chemische resistentie.
- Het uitgehard polyurethaanhars is onschadelijk voor het milieu en is resistent tegen micro-organismen.

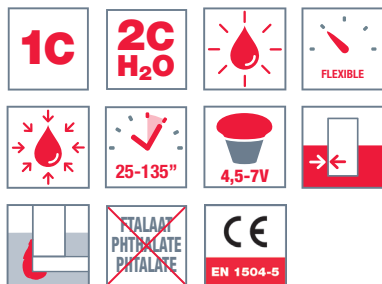
TOEPASSINGSGBIED

- Afdichten van waterlekken in beton, metselwerk en rioleringen waar beweging of zettingen worden verwacht.
- Injecteren van zeer kleine voegen, scheuren en microscheuren < 0,5 mm.
- Afdichten van funderingen zoals slibwanden, damwanden, secanspaalwanden.
- Afdichten van watervoerende scheuren en voegen in tunnels.
- Scherminjecties achter tunnelwanden, beton, metselwerk, rioolbuizen.
- Injecteren van falende membranen en liners in tunnels.
- Injecteren van preventief aangebrachte injectieslangen.



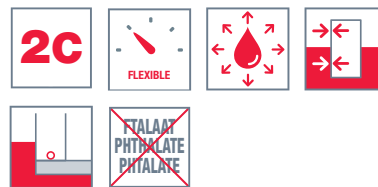
SPETEC® SEAL GT350

LAAG VISKEUS, FLEXIBEL, HYDROFIEL INJECTIEHARS VOOR HET AFDICHTEN VAN LEKKENDE SCHEUREN, VOEGEN EN SCHERMINJECTIES



SPETEC® SEAL 2C100

ZEER LAAG VISKEUS, 2-COMPONENTEN, FLEXIBEL EN HYDROFOOB INJECTIEHARS VOOR HET AFDICHTEN OF VULLEN VAN SCHEUREN, VOEGEN EN HOLTEN



BESCHRIJVING

MDI gebaseerd, laag viskeus, hydrofiel, 1 component, waterreactief, flexibel, ftalaatvrij, polyurethaan injectiehars voor het afdichten van lekkende scheuren en scherminjecties. In contact met water zal het hars SPETEC® SEAL GT350 expanderen en permanent scheuren en voegen afdichten. Toevoeging van water als extra component voor reactie is mogelijk.

VOORDELEN

- 1 component hydrofiel polyurethaan hars
- Extra waterdichting door zijn post-expansie
- Snelle reactietijden met een onmiddellijke verhoging van de viscositeit, zonder de nood aan een accelerator.
- Nog snellere reactietijden zijn mogelijk door gebruik te maken van de accelerator SPETEC® Gen Acc.
- Kan geïnjecteerd worden als 1 of als 2 component systeem in combinatie met water, maximum hoeveelheid water = 200 %.
- Opschuiming 7V
- Uitgehard polyurethaanhars is zeer flexibel, zeer geschikt voor structuren waar grote bewegingen en/of zettingen kunnen voorkomen.
- Het uitgehard polyurethaanhars is onschadelijk voor het milieu en resistent tegen micro organismen.

TOEPASSINGSGEBIED

- Afdichten van waterlekken in beton, metselwerk en rioleringen waar beweging of zettingen worden verwacht.
- Afdichten van funderingen zoals slibwanden, damwanden, secanspaalwanden.
- Afdichten van watervoerende scheuren en (dilatatie)voegen in tunnels.
- Scherminjecties achter tunnelwanden, beton, metselwerk, rioolbuizen.
- Injecteren van falende membranen en liners in tunnels.

BESCHRIJVING

2 componenten, hydrofoob, ftalaatvrij, polyurethaaninjectiehars met zeer lage viscositeit.

VOORDELEN

- 2 componenten, hoog reactief hars
- Zeer lage viscositeit maakt injectie in microfijne scheuren of kleine holten.
- Uitgehard polyurethaan is flexibel, krimpvrij en vertoont een goede chemische bestendigheid (neem contact op met onze technische dienst voor meer informatie).
- Veerkrachtig (keert volledig terug naar de oorspronkelijke vorm wanneer platgedrukt)
- Geen uitzettingsdruk
- Waterdicht
- Eenvoudig aan te brengen met 1-componentenpomp
- Uitgehard polyurethaan is onschadelijk voor het milieu en resistent tegen micro-organismen.

TOEPASSINGSGEBIED

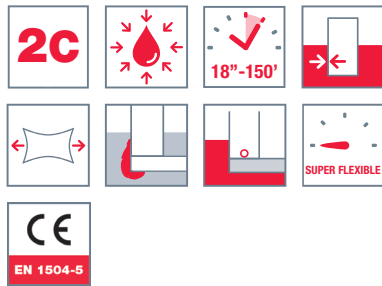
Injectie voor ductiele (elastische, flexibele) afdichting en opvulling van scheuren, voegen en holtes in droge, vochtige en natte omstandigheden voor gebouwen, ondergrondse en civiele structuren, zoals:

- Beton, metselwerk en riolering waar beweging en vestiging zettingen worden verwacht.
- Funderingen zoals slibwanden, damwanden en secanspalen.
- Scheuren en voegen in tunnelsegmenten.
- Gordijninjecties achter tunnel-, beton-, metselwerk- en rioolwanden.
- Voegen en scheuren in waterreservoirs en tanks.
- Injectie van holtes tussen beton en membranen of liners in tunnels en riolen.
- Injectie van preventief geplaatste injectiebuizen of -slangen.



SPETEC® SEAL AG100

ULTRA LAAG VISKEUS, SUPER FLEXIBEL, ACRYLAAT INJECTIEHARS
VOORNAAMELIJK GEBRUIKT ALS WATERDICHTING VAN SCHEUREN,
VOEGEN EN VOOR SCHERMINJECTIES



BESCHRIJVING

SPETEC® SEAL AG100 is een hars gebaseerd op acrylaatmonomeren. Het hars wordt na injectie een gel, dit vanaf enkele seconden tot enkele minuten, afhankelijk van de hoeveelheid activator/initiator dat toegevoegd wordt voor gebruik. Het uitgehard product is een zachte, super flexibele kleverige gel dat dient als waterdichting.

VOORDELEN

- Super flexibel
- Niet giftig voor het milieu
- Niet ontvlambaar
- Is geen acrylamide
- Zeer lage viscositeit
- Duurzaam in natte en droge omstandigheden

TOEPASSINGSGBIED

VOORNAAMSTE TOEPASSINGSGBIEDEN

- MET WATER OF SPETEC® Reinforcing Agent
- Scherminjecties achter bestaande structuren
 - Waterdichting - Lekken met laag debiet:
 - Ondergrondse structuren uit beton en metselwerk (vb, Kelders, ondergrondse parkeergarages ...).
 - Barsten in beton en rotsformaties
 - Opvullen en waterdichten van grindnesten in beton
 - Preventieve waterdichting van structuren met constante waterdruk (Mits applicatie tijdens droogleggingsperiode).
 - Injecteren van fijne scheuren, microscheuren en voegen
 - Injecteren van herinjecteerbare injectiekanalen

ENKEL MET SPETEC® Reinforcing Agent

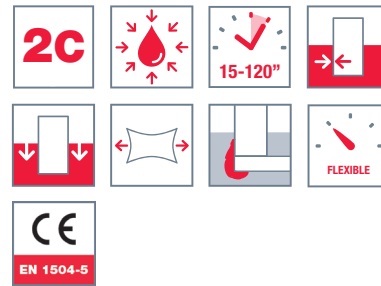
- Waterdichting en vullen van holle ruimtes en voegen (max 2 - 3 mm tussen tunnel elementen).
- Expantievoegen, onder het maaiveld (onder het grondwaterniveau).

ANDERE TOEPASSINGSGBIEDEN

- MET WATER Of SPETEC® Reinforcing Agent
 - Herstellen van rioleringsvoegen (enkel manueel)
- ENKEL MET WATER
 - Opvullen van holle ruimtes en gaten achter structuren (als de grond rond de holle ruimte te los is loopt het product daardoor weg.)

SPETEC® SEAL AG200

ULTRA LAAG VISKEUS, FLEXIBEL ACRYLAAT INJECTIEHARS
VOORNAAMELIJK GEBRUIKT ALS WATERDICHTING VAN SCHEUREN,
VOEGEN EN VOOR SCHERMINJECTIES



BESCHRIJVING

SPETEC® SEAL AG200 is een hars gebaseerd op acrylaatmonomeren. Het hars wordt na injectie een gel, dit vanaf enkele seconden tot enkele minuten, afhankelijk van de hoeveelheid activator/initiator dat toegevoegd wordt voor gebruik. Het uitgehard product is een zachte, licht kleverige, flexibele crosslinked gel die afhankelijk van de hoeveelheid toegevoegd water een nog meer gel achtige vorm zal aannemen.

VOORDELEN

- Niet giftig voor het milieu
- Niet ontvlambaar
- Is geen acrylamide
- Zeer lage viscositeit
- Duurzaam in natte en droge omstandigheden

TOEPASSINGSGBIED

VOORNAAMSTE TOEPASSINGSGBIEDEN

- Scherminjecties achter bestaande structuren
- Opvullen van holle ruimtes en gaten achter structuren (opgelet: als de grond rond de holle ruimte te los is loopt het product daardoor weg).

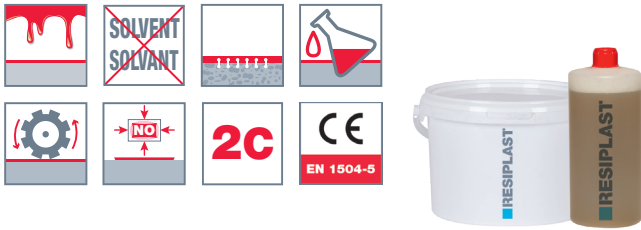
ANDERE TOEPASSINGSGBIEDEN

- Opvullen en waterdichten van grindnesten in beton
- Waterdichting - Lekken met laag debiet:
 - Ondergrondse structuren uit beton en metselwerk (vb, Kelders, ondergrondse parkeergarages ...).
- Barsten in beton en rotsformaties
- Injecteren van herinjecteerbare injectiekanalen
- Expantievoegen, onder het maaiveld



EPICOL INJ LV

DUNVLOEIBAAR EPOXYHARS VOOR INJECTIE VAN BETON



BESCHRIJVING

EPICOL INJ LV is een 2-componenten, solventvrij, zeer laag viskeus epoxyhars voor structureel herstel en monolitisch afdichten van droge en vochtige barsten of haarscheurtjes in beton. Het afdichten kan zowel voor het verhinderen van de penetratie van vreemde stoffen, als ten behoeve van de waterdichting.

VOORDELEN

- Zeer laag viskeus en diepe scheurindringing
- Solventvrij
- Lange verwerkingstijd of pot life
- Eenvoudige mengverhouding
- Uitstekende hechting aan beton, ook voor vochtig substraat
- Goede chemische resistentie
- Grote mechanische sterkte
- Minimale krimp

TOEPASSINGSGBIED

Voor structureel of niet-structureel herstel van:
Residentiële, industriële en civiele structuren of structurele elementen, zoals vloeren, wanden, balken, kolommen, brug- en parkeerdekken, waterkerende constructies.
Het verlijmen van staalplaatbekleding voor beton is mogelijk door injectie onder lage druk.





GEOTECH OPLOSSINGEN

AP FILL 420

TWEE COMPONENTEN, ZEER EXPANSIEF POLYURETHAAN-SCHUIM VOOR HET VULLEN VAN HOLLE RUIMTES



AP LIFT 430

TWEE COMPONENTEN, STRUCTUREEL POLYURETHAANSCHUIM VOOR LICHTE EN HALFZWARE STRUCTUREN



BESCHRIJVING

AP FILL 420 is een twee componenten, zeer expansief hydro-ongevoelig polyurethaanschuim. De vrije dichtheid bedraagt ongeveer 32 kg/m³

VOORDELEN

- 90 % van de volledige sterkte na 15 minuten
- Hoog expansievermogen tot 35x
- Kan toegepast worden in vochtige omstandigheden - verdringt water
- Goede hechting op bodem en beton
- Geslotencellig

TOEPASSINGSGBIED

- Opvullen van niet langer gebruikte buizen, mijnschachten, enz.
- Opvullen van holle ruimtes
- Flotatieschuim

BESCHRIJVING

AP LIFT 430 is een twee componenten, zeer sterk structureel polyurethaanschuim, met hoge densiteit en hydro-ongevoelig. Vrije dichtheid bedraagt ongeveer 48 kg/m³.

VOORDELEN

- Grote liftkracht
- Volledig uitgehard en belastbaar binnen 30 minuten
- Kan toegepast worden in vochtige omstandigheden Water- en grondverdringende eigenschappen
- Goede hechting op bodem en beton
- Geslotencellig.
- Toepasbaar in contact met drinkwater.

TOEPASSINGSGBIED

- Bodemstabilisatie.
- Omhoog brengen of liften van verzakte betonplaten- en lichte tot halfzware structuren
- Opvullen van holle ruimtes.
- Opvullen van niet langer gebruikte buizen, mijnschachten, enz.



AP LIFT 440

TWEE COMPONENTEN, STRUCTUREEL POLYURETHAANSCHUIM VOOR ZWARE STRUCTUREN



AP LIFT 475

TWEE COMPONENTEN, STRUCTUREEL POLYURETHAANSCHUIM VOOR ZEER ZWARE STRUCTUREN



BESCHRIJVING

AP LIFT 440 is een twee componenten, zeer sterk structureel polyurethaanschuim, met hoge dichtheid en hydro-ongevoelig. Vrije dichtheid bedraagt ongeveer 64 kg/m³.

VOORDELEN

- Grote sterkte
- Lage viscositeit
- Kan toegepast worden in vochtige omstandigheden - verdringt water
- Goede hechting op bodem en beton
- Berijdbaar na 15 minuten
- Geslotencellig.

TOEPASSINGSGEBIED

- Bodemstabilisatie
- Ophogen van betonplaten
- Opvullen van holle ruimtes
- Opvullen van niet langer gebruikte buizen
- Bijkomende opvulling van zinkgaten

BESCHRIJVING

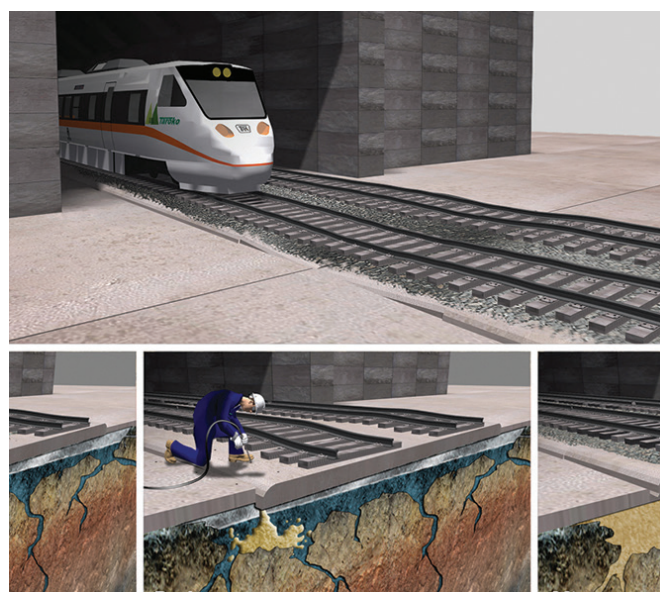
AP LIFT 475 is een twee componenten, zeer sterk structureel polyurethaanschuim, met hoge dichtheid en hydro-ongevoelig. Vrije dichtheid bedraagt ongeveer 76 kg/m³. Ook beschikbaar in een traagwerkende versie.

VOORDELEN

- Grote sterkte
- Lage viscositeit
- Kan toegepast worden in vochtige omstandigheden - verdringt water
- Goede hechting op bodem en beton
- Berijdbaar na 15 minuten
- Geslotencellig

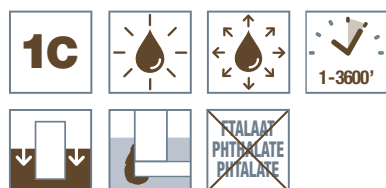
TOEPASSINGSGEBIED

- Bodemstabilisatie
- Heffen van betonplaten
- Opvullen van holle ruimtes
- Bijkomende opvulling van zinkgaten



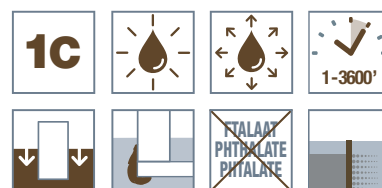
AP SOIL 600

VOCHTGEACTIVEERD POLYURETHAAN BODEMSTABILISATIEHARS



AP SOIL 600 PM

VOCHTGEACTIVEERD POLYURETHAAN BODEMSTABILISATIEHARS MET WATERDOORLATENDE EIGENSCHAPPEN



BESCHRIJVING

AP SOIL 600 is een ftalaatvrij, waterreactief, hydrofoob, monocompent polyurethaan injectiehars met lage viscositeit, ontwikkeld voor bodemstabilisatie.

VOORDELEN

- 1 component systeem.
- Zeer lage viscositeit voor zeer goede indringing in de bodem.
- Geen katalysator vereist. Hoewel verscheidene reactietijden mogelijk zijn door AP Geo Acc toe te voegen en daarvan het gehalte aan te passen.
- Kapselt in en versterkt losse grond.
- Injecties in compacte grondlagen tot een coëfficiënt van 10-6 m/s zijn mogelijk.
- Uitgeharte polyurethaan chemisch verankerd met het substraat vertoont een hoge sterkte en goede chemische bestendigheid. (Contacteer onze Technische Dienst voor meer informatie)
- Waterbestendig
- Ftalaat vrij (milieuvriendelijker)

TOEPASSINGSGBIED

- Indringingsinjectie
- Stabilisatie van los zand, grond en grindlagen.
- Pre- en post injecties in mijnen, tunnels, pijpen, boor- straal- en TBM-toepassingen.
- Injecties in combinatie met cement en microfijne cement.
- Verankering en micropalen
- Stabilisatie van kaaimuren, vloerplaten, wegen, hellingen en rioleringen.
- Gordijnvoegen
- Dempen van chemisch vervuilde grond
- Sanering van zinkgaten

BESCHRIJVING

AP SOIL 600 PM is een ftalaatvrij, waterreactief, hydrofoob, monocompent polyurethaan injectiehars met lage viscositeit, ontwikkeld voor bodemstabilisatie met waterdoorlaatbaarheid.

VOORDELEN

- 1 component systeem.
- Zeer lage viscositeit voor zeer goede indringing in de bodem.
- Geen katalysator vereist. Hoewel verscheidene reactietijden mogelijk zijn door AP Geo Acc toe te voegen en daarvan het gehalte aan te passen.
- Kapselt in en versterkt losse grond.
- Injecties in compacte grondlagen tot een coëfficiënt van 10-6 m/s zijn mogelijk.
- Uitgeharte polyurethaan chemisch verankerd met het substraat vertoont een hoge sterkte en goede chemische bestendigheid. (Contacteer onze Technische Dienst voor meer informatie)
- Waterbestendig, met beperkte waterdoorlaatbaarheid
- Ftalaat vrij (milieuvriendelijker)

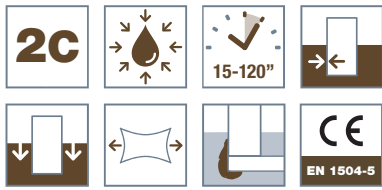
TOEPASSINGSGBIED

- Indringingsinjectie
- Stabilisatie van los zand, grond en grindlagen.
- Pre- en post injecties in mijnen, tunnels, pijpen, boor- straal- en TBM-toepassingen.
- Verankering en micropalen
- Stabilisatie van vloerplaten, wegen, hellingen en rioleringen
- Stabilisatie van gronden naast kaaimuren waar waterdoorlaatbaarheid is vereist om achterliggende houten paal-funderingen te vrijwaren van rot, bij gehele drooglegging
- Gordijnvoegen
- Dempen van chemisch vervuilde grond
- Sanering van zinkgaten



SPETEC® SEAL AG 200

ULTRA LAAG VISKEUS, SEMI-FLEXIBEL ACRYLAAT INJECTIEHARS VOORNAMELIJK GEBRUIKT ALS GRONDVERBETERING.



BESCHRIJVING

SPETEC® SEAL AG 200 is een hars gebaseerd op acrylaatmonomeren. Het hars wordt na injectie een gel, dit vanaf enkele seconden tot enkele minuten, afhankelijk van de hoeveelheid activator/initiator dat toegevoegd wordt voor gebruik. Het uitgehard product is een zachte, licht kleverige, semi-flexibele crosslinked gel die afhankelijk van de hoeveelheid toegevoegd water een nog meer gel achtige vorm zal aannemen.

VOORDELEN

- Niet giftig voor het milieu
- Niet ontvlambaar
- Is geen acrylamide
- Zeer lage viscositeit
- Duurzaam in natte en droge omstandigheden

TOEPASSINGSGBIED

VOORNAAMSTE TOEPASSINGSGBIEDEN

- Grondconditionering, -stabilisatie, -coagulatie
- Scherminjecties achter bestaande structuren
- Opvullen van holle ruimtes en gaten achter structuren (als de grond rond de holle ruimte te los is loopt het product daardoor weg).

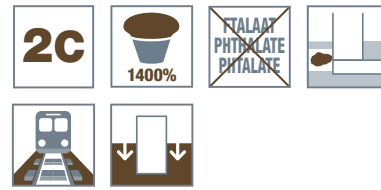
ANDERE TOEPASSINGSGBIEDEN

- Opvullen en waterdichten van grindnesten in beton.
- Waterdichting - Lekken met laag debiet:
 - Ondergrondse structuren uit beton en metselwerk (vb, Kelders, ondergrondse parkeergarages ...).
- Barsten in beton en rotsformaties.
- Injecteren van herinjecteerbare injectiekanalen.
- Expantievoegen, onder het maaiveld.



AP STAB N180

2 COMPONENT POLYURETHAAN INJECTIEHARS VOOR STABILISERINGEN EN VOOR HET EN VERLIJMEN VAN SPOORWEGBALLAST EN GRINDBERMEN



BESCHRIJVING

Medium viskeus, 2 componenten, solvent- en Ftalaatvrij, expansief polyurethaanhars ontwikkeld voor het stabiliseren van spoorweg ballast, voor het verbeteren, stabiliseren van verschillende losse grondsoorten en het opvullen van holle ruimtes.

VOORDELEN

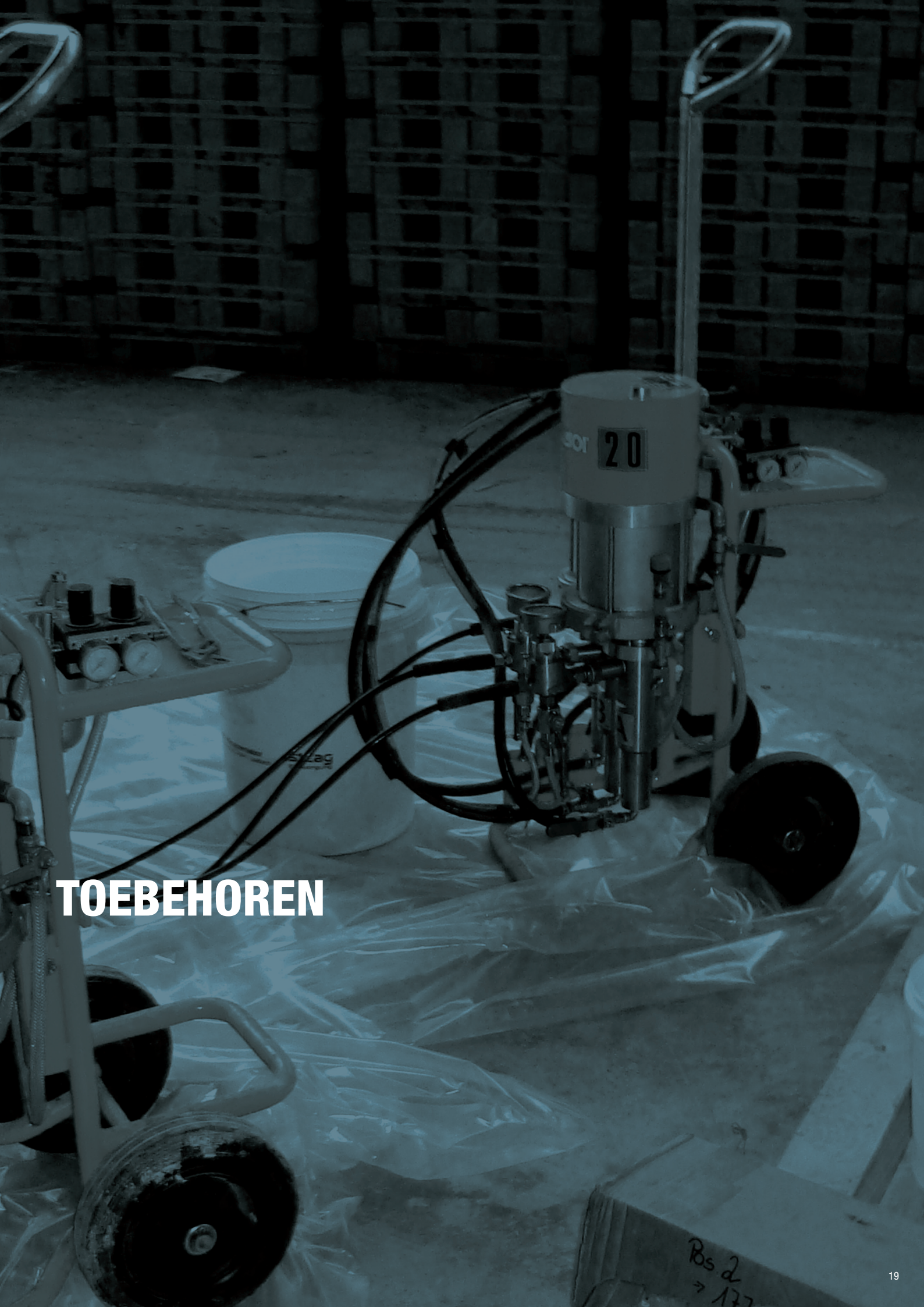
- Grote kleefkracht aan verschillende soorten ondergrond
- Hard schuim met zeer goede structureel versterkende eigenschappen
- Hoge druksterkte
- Expansie tot 1400 %
- AP STAB N180 kan zowel verpompt als gegoten worden
- Uitgehard polyurethaan is krimpvrij en heeft een goede chemische weerstand (contacteer onze technische dienst voor meer informatie)
- Uitgehard polyurethaan is functioneel tussen - 40 °C tot +100 °C
- Uitgehard polyurethaan is onschadelijk voor de omgeving en bestand tegen biologische aantasting

TOEPASSINGSGBIED

- Stabiliseren van spoorweg ballast (bij uitgraven of ondertunneling van spoorlijnen)
- Stabiliseren van dijken en taluds
- Vastzetten van ankers en funderingspalen
- Herstellen van draagkracht onder vloeren
- Stabiliseren van funderingen
- Opvullen van holle ruimtes



TOEBEHOREN



STALEN PACKER MET PLATTE KOP NIPPEL



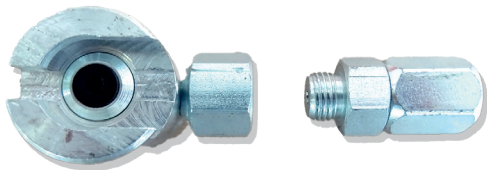
AFMETING	HOEVEELHEID
10 x 110 mm	1 doos van 100 stuks
13 x 110 mm	1 doos van 100 stuks
Andere afmetingen op aanvraag	

STALEN PACKER MET RONDE KOP



AFMETING	HOEVEELHEID
10 x 110 mm	1 doos van 100 stuks
13 x 110 mm	1 doos van 100 stuks
Andere afmetingen op aanvraag	

GLIJDENE + ROTERENDE KOPPELING



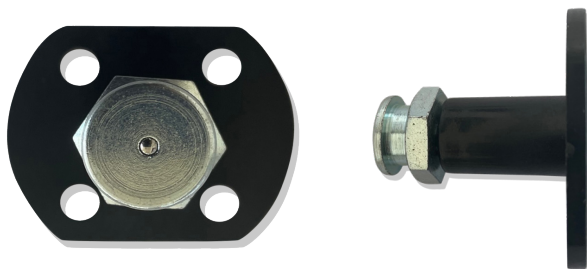
HOEVEELHEID
2 zakken van 5 stuks

CONISCHE PACKER



AFMETING	HOEVEELHEID
10 x 70 mm	1 zak van 5 stuks

KLEEFPACKER



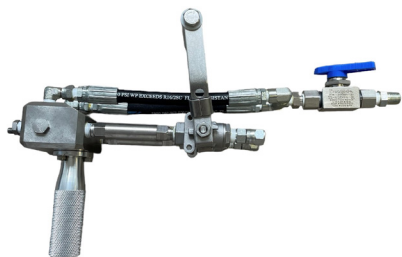
HOEVEELHEID
1 doos van 100 stuks

VATVERWARMER



HOEVEELHEID
Per stuk

MIXMASTER PRO GUN - PISTOOL EN TOEBEHOREN



HOEVEELHEID

Per stuk

AP FLUSH 121

HERBRUIKBAAR, BIODEGRADEERBAAR POMPSPOELMIDDEL



BESCHRIJVING

AP FLUSH 121 is een zeer performant milieuvriendelijk pomp spoelmiddel dat uitstekend geschikt is voor het spoelen van injectiepomp.

VOORDELEN

- Optimale viscositeit voor het spoelen van pompen.
- Voorkomt uitharding van urethaan in de pompen.
- Lage toxiciteit
- Herbruikbaar
- Biodegradeerbaar

TOEPASSINGSGBIED

- Doorspoelen van injectiehars uit pompapparatuur.

SPETEC® PUMP CLEANER

ECOLOGISCH SPOELMIDDEL VOOR INJECTIEPOMPEN



BESCHRIJVING

SPETEC® PUMP CLEANER is een niet ontvlambaar solvent voor het reinigen van polyurethaan injectiepomp en uitrusting. SPETEC® PUMP CLEANER is een samenstelling van organische solventen met een hoog oplosend vermogen van vloeibare polyurethaanproducten.

VOORDELEN

- Niet ontvlambaar
- Bevat geen water
- Milieuvriendelijk

TOEPASSINGSGBIED

- Spoelen en reinigen van pompen en injectieslangen die gebruikt zijn voor het injecteren van polyurethaan injectieharsen.
- Reinigen van alle gereedschap die in contact geweest zijn met polyurethaanharsen.

AP FLUSH 125

SPOELMIDDEL VOOR TWEECOMPONENTEN MENGPISTOOL EN ANTI-VLEKKEN MIDDEL



BESCHRIJVING

AP FLUSH 125 is een watergebaseerd pistool spoelmiddel dat specifiek gebruikt wordt voor het spoelen van het MixMaster tweecomponenten mengpistool. Het wordt ook gebruikt om beton te beschermen tegen harsvlekken.

VOORDELEN

- Onschadelijk voor het milieu
- Biodegradeerbaar
- Niet toxisch

TOEPASSINGSGBIED

- Schoonspoelen van polymeren uit het MixMaster mengpistool.
- Vermijden dat schuim vlekken maakt/zich hecht op beton en andere oppervlakken.

LEGENDE ICONEN



1 component



2 componenten



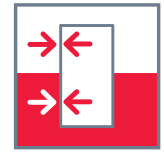
2-componenten
H2O



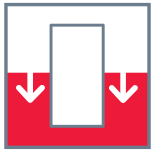
boven de grond



onder de grond



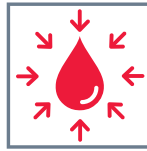
boven- en
ondergronds



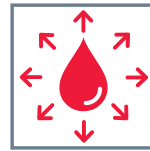
grond injectie



watergeactiveerd



waterafstotend



hydrofoob



chemische
bestendigheid



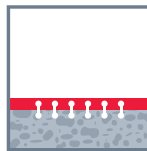
geen water



lage viscositeit



hoge mechani-
sche sterkte



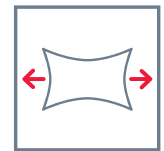
beton-hechting



solventvrij



ftalaatvrij



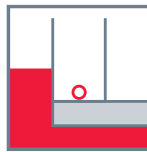
elastisch



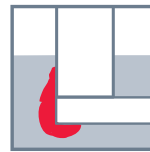
holle ruimte



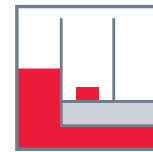
waterleakage



tube ITS



scheurinjectie



strips



WT400



FLEXIBLE

flexibel



SUPER FLEXIBLE

super flexibel



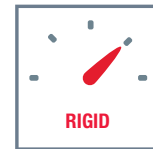
SEMI RIGID

half hard



SEMI RIGID

half hard



RIGID

hard



SUPER RIGID

super hard



8-95''

tijds interval
8-95''

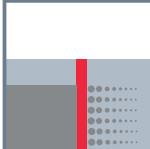


15-21V

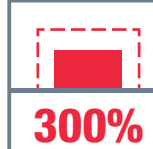
volume expansie
15-21V



spoorweg



Spetec water-
doorlatend

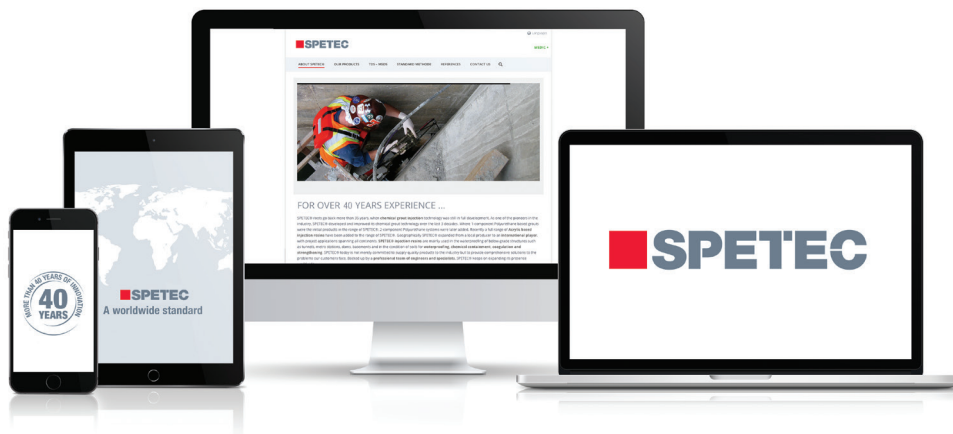


300%

expansie 300 %

SPETEC® ONLINE

ALTIJD BIJ DE HAND, OP ELK TOESTEL EN STEEDS UP-TO-DATE IN MEERDERE TALEN



- TDS Technische productfiches
- MSDS Veiligheidsfiches
- Productbrochure

Zoek je product per product groep, eigenschap en/of toepassing of referenties:

www.resiplast.be

SPETEC® kan u volledig mee begeleiden en informeren over de juiste keuzes om uw project optimaal te laten verlopen.

SPETEC® VERTEGENWOORDIGER

Your everyday contact

SPETEC® ACADEMY

Trainingscentrum Wommelgem
Theorie en praktijk

SPETEC® TECHNICAL SUPPORT

Bij de klant en op de werf

De informatie in deze folder wordt te goeder trouw verstrekt, echter zonder enige garanties. De toepassing, het gebruik en de verwerking van de producten vallen buiten onze controle en behoren aldus volledig tot de verantwoordelijkheid van de gebruiker/verwerker. Mocht KorAC NV alsnog verantwoordelijk gesteld worden voor opgelopen schade, dan zal de claim steeds beperkt blijven tot de waarde van de geleverde goederen. Wij streven er steeds naar goederen met constante, hoge kwaliteit te leveren. Deze versie vervangt alle vorige versies. Versie 1.0 Datum: 08/04/2024.

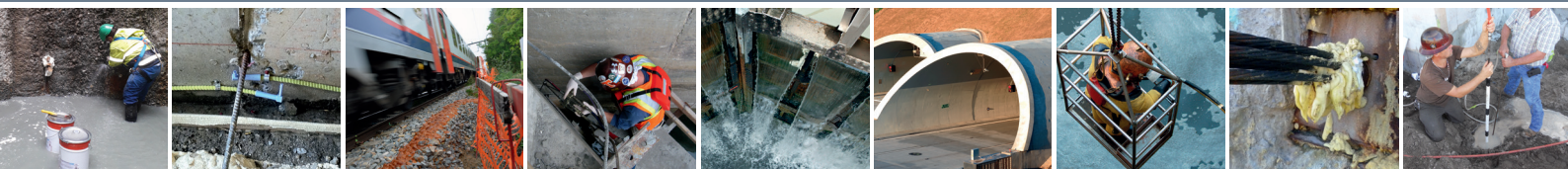
UW GARANTIE EN VERTROUWEN



FM 78518



EMS 716699



©copyright photography & illustrations: pogonici, lesik aleksandr, rawpixel, yarruta, vanatchanan, igor dolgov, cseh ioan, wavebreak media ltd, kzenon, vadim ginzburg, konstantin

RESIPLAST NV

Gulkenrodestraat 3
B-2160 Wommelgem
Belgium

Tel: +32 (0) 3 320 02 11
Fax: +32 (0) 3 322 63 80
info@resiplast.be
www.resiplast.be

SPETEC IS EEN PRODUCT MERK VAN RESIPLAST NV

KORAC NV AND RESIPLAST NV ARE PART OF KORAMIC CHEMICALS