

SPETEC® SEAL GT350

LAAG VISKEUS, FLEXIBEL, HYDROFIEL INJECTIEHARS VOOR HET AFDICHTEN VAN LEKKENDE SCHEUREN EN VOEGEN



BESCHRIJVING

MDI gebaseerd, laag viskeus, hydrofiel, 1 component, waterdichtend, flexibel, ftalaatvrij, polyurethaan injectiehars. In contact met water zal het hars SPETEC® SEAL GT350 expanderen en permanent scheuren en voegen afdichten.

VOORDELEN

- 1 component hydrofiel polyurethaan hars.
- Extra waterdichting door zijn post expansie.
- Snelle reactietijden met een onmiddellijke verhoging van de viscositeit.
- Nog snellere reactietijden zijn mogelijk door gebruik te maken van de accelerator SPETEC® Gen Acc.
- Kan geïnjecteerd worden als 1 of als 2 component systeem in combinatie met water, maximum hoeveelheid water = 200 %.
- Opschuiming 4,5-7V.
- Uitgehard polyurethaanhars is zeer flexibel, zeer geschikt voor structuren waar grote bewegingen en/of zettingen kunnen voorkomen.
- Het uitgehard polyurethaanhars is onschadelijk voor het milieu en resistent tegen micro organismen.

TOEPASSINGSGBIED

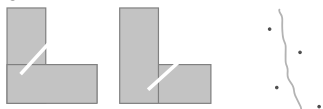
- Afdichten van waterlekken in beton, metselwerk en rioleringen waar beweging of zettingen worden verwacht.
- Afdichten van funderingen zoals slibwanden, damwanden, secanspaalwanden.
- Afdichten van watervoerende scheuren en voegen in tunnels.
- Scherminjecties achter tunnelwanden, beton, metselwerk, rioolbuizen.
- Injecteren van falende membranen en liners in tunnels.

VERWERKING

Opmerking: Het volgende is een typische applicatiebeschrijving. Bij andere werf parameters kunt u contact opnemen met onze technische afdeling.

VOORAFGAANDE ANALYSES

Voor lekkende kimnaden, ga na hoe de kimnaad is opgebouwd. Injectiegaten moeten door de kimnaad geboord worden. Voor lekkende scheuren, boor injectiegaten in een zig-zag patroon boven onder de scheur dit om een goede verdeling rond de scheur te bekomen er zeker van te zijn dat de injectiegaten doorheen de scheur gaan.



BENODIGD GEREEDSCHAP

- Boormachine en boren met een geschikte diameter en lengte.
- Packer met een geschikte diameter en lengte.
- Injectiepomp; manueel, pneumatisch of elektrisch.

VOORBEREIDING VAN DE ONDERGROND

Boor gaten onder een hoek van 45° in de scheur of kimnaad. De injectiegaten moeten liefst de scheur of kimnaad halfweg de dikte van de betonnen muur of vloer moeten kruisen.

Blaas het stof uit het injectiegat.

Plaats een packer van de juiste diameter in het injectiegat.

VOORBEREIDING VAN HET PRODUCT

Lees de technische en veiligheidsfiche vooraleer de werken te starten. Indien de reactietijd sneller moet dan de standaard tijden kan je de accelerator SPETEC® Gen Acc toevoegen.

Schud krachtig de SPETEC® Gen Acc voor gebruik en giet de benodigde hoeveelheid (2% - 10%) in het SPETEC® SEAL GT350 hars. Mix de accelerator voldoende met het hars en bescherm tegen vocht en regen om een vroegtijdige reactie te voorkomen. Meng enkel een hoeveelheid hars en accelerator dat verwerkbaar is op één dag.

Bij temperaturen van 10 °C of minder, en vooral bij het injecteren in scheuren, is het sterk aanbevolen het product te verwarmen door een SPETEC® vatverwarmer op de emmer te plaatsen.

VOORBEREIDING VAN DE APPARATUUR

De injectie kan uitgevoerd worden met een handpomp, pneumatisch en/of elektrische pomp afhankelijk van de toepassing. Gebruik een 2 componentenpomp met een aanpasbare mengverhouding voor het injecteren van SPETEC® SEAL GT350 met water. Ga na of de pomp normaal werkt.

Vooraleer te starten met de injectie moet de pomp gespoeld worden met SPETEC® PUMP CLEANER, er mag geen water in de pomp aanwezig zijn. Dit om blokkering van de pomp te voorkomen.

INJECTIE

Start met de injectie op de eerste packer; voor verticale kimnaden of scheuren is dit meestal onderaan op de laagste packer.

Gebruik niet teveel pompdruk bij het injecteren; de juiste pompdruk is de druk die nodig is om hars in de scheur of kimnaad te laten vloeien. Vermijd pompdrukken van meer dan 100 bar.

Stop de injectie indien er niet-gereageerd hars komt uit de scheur of kimnaad en ga naar de volgende packer.

Water kan geïnjecteerd worden na de laatste injectie om het overgebleven hars te laten reageren.

Meng alleen de hoeveelheid hars en accelerator die gebruikt zal worden in de komende uren.

Laat geen hars in de pomp om injecties te vervolgen daags nadien.

AFWERKING

Verwijder de packers na de injectiewerken en vul het overgebleven gat met een snelcement of ander geschikt materiaal.

UITVOERINGSOMSTANDIGHEDEN

Standaard toepasbaar tussen 5°C en 35°C. Voor applicaties buiten deze condities gelieve onze technische dienst te contacteren. Het is sterk aanbevolen om het hars en accelerator op te warmen bij temperaturen lager dan 10 °C (zie sectie "voorbereiding van het product"). Niet injecteren in substraten of (onder)gronden met vorstcondities waarbij er geen vloeibaar water aanwezig is voor het hars.

REINIGING EN ONDERHOUD

Reinig de pomp na de injectiewerken met SPETEC® PUMP CLEANER. Indien de pomp niet gebruikt worden in de komende dagen kan men de pomp vullen met olie tot de volgende injectie. Gebruik nooit water om de pomp te reinigen.

COMPLEMENTAIRE PRODUCTEN

- SPETEC® PUMP CLEANER
- SPETEC® PACKERS & ACCESSOIRES
- CERMIPLUG
- SPETEC® Gen Acc (optioneel)

RAADGEVINGEN / OPMERKINGEN

Water moet steeds aanwezig zijn tijdens het injecteren van SPETEC® SEAL GT350 aangezien het een waterreactief hars is.

TECHNISCHE GEGEVENS

UITZICHT

| | | |
|--|---------------|--------------------------|
| SPETEC® SEAL GT350, niet uitgehard (Voorkomen: witte vloeistof) | | |
| Viscositeit bij 23°C | EN ISO 3219 | ±280 mPa.s |
| Densiteit | EN ISO 2811-1 | ±1,16 kg/dm ³ |

| | | |
|--|-----------------------------|---------------------------|
| SPETEC® Gen Acc, Accelerator voor SPETEC® SEAL GT350 (Voorkomen: geel - oranje vloeistof) | | |
| Viscositeit bij 25°C | Brookfield SP3 - 200 tr/min | ± 75 mPa.s |
| Vlampunt | | 156 °C |
| Dichtheid | EN ISO 2811-1 | ± 1,05 kg/dm ³ |

REACTIETIJDEN

| SPETEC® Gen Acc | 20 °C | | |
|--------------------|-------|-------|-------|
| | % | Start | Einde |
| 0 | 45" | 135" | 7V |
| 2 | 40" | 90" | 5V |
| 5 | 35" | 70" | 4,5V |
| 10 | 25" | 60" | 4,5V |

* Bovenstaande reactietijden zijn gemeten op een mengsel van 1 deel hars met 1 deel water + een percentage accelerator zoals hierboven omschreven.

Zonder accelerator en aanwezigheid van minimum 5 gew% water gebeurt de reactie bij 20°C tussen ca. 6 en 40 minuten en wordt een expansievolume van 9V bekomen.


VERBRUIK

Het verbruik moet ingeschat worden op de werf en kan beïnvloedt worden door de hoeveelheid water, dikte van de betonnen muur of vloer. Aanwezigheid van holtes in en rondom het beton etc.

CHEMISCHE RESISTENTIES

Het uitgehard polyurethaanhars is goed chemisch resistent, is onschadelijk voor het milieu en resistent tegen micro organismen. Contacteer onze technische dienst voor extra informatie.

CE-MARKERING

| | |
|--|---|
|  | |
| KORAC NV, Gulkenrodestraat 3, 2160 Wommelgem, België | |
| 23 | |
| EN 1504-5 0749-CPR-BC2-565-4714-0005-001 | |
| Injectieproduct met reactief polymeer bindmiddel (P) voor het ductiel opvullen (elastisch vullen) van scheuren, holten en tussenruimtes U(D2) W(3) (2/3) (5/50) | |
| Hechting en rekapaciteit | 0,2 N/mm ² < 10 % |
| Waterdichtheid | 7 x 10 ⁵ Pa |
| Verwerkbaarheid scheur, holte, of tussenruimte | Vanaf 0,5 mm Vochtig en nat Vanaf 0,3 tot 0,5 mm Nat |
| - Breedte (scheurwijdte): | |
| - Breedte (scheurwijdte): | |
| Viscositeit | 280 mPa.s |
| Compatibiliteit met beton | < 20 % |
| Corrosiegedrag | Geacht géén corrosief effect te hebben |
| Gevaarlijke bestanddelen | Voldoet aan 5.4 |
| DOP N°: DOP04SPT01S5 | |

REFERENTIE DOCUMENTEN



FM 78518



EMS 716699



VERPAKKING

| | | | |
|--------------------|--------|------------|------------------|
| SPETEC® SEAL GT350 | 22 kg | Emmer | 24 emmers/pallet |
| | 220 kg | Stalen vat | 4 vaten/pallet |

| | | | |
|-----------------|-------|-------|-----------------------------------|
| SPETEC® Gen Acc | 2 kg | Fles | 4 flessen/doos 44 dozen/pallet |
| | 20 kg | Emmer | 24 emmers/pallet |

BEWARING EN OPSLAG

SPETEC® SEAL GT350 is vochtgevoelig, opslag gebeurt in een droge ruimte tussen +5 °C en +30 °C.

Houdbaarheid hars:

24 maanden na productiedatum in originele verpakking.

Houdbaarheid accelerator:

2 maanden na productiedatum in originele verpakking.

Geopende verpakkingen dienen zo snel mogelijk te worden verwerkt.

VOORZORGSMAATREGELEN I.V.M. VEILIGHEID

Vermijd contact met de ogen en de huid, gebruik steeds persoonlijke bescherming conform lokaal geldende richtlijnen. Raadpleeg voor gebruik de betreffende veiligheidsbladen, bij twijfel contacteer SPETEC® technische dienst. Alle meest recente veiligheidsinformatiebladen zijn steeds beschikbaar op www.spetec.com.

De bovenvermelde informatie wordt te goeder trouw verstrekt, echter zonder enige garanties. De toepassing, het gebruik en de verwerking van de producten vallen buiten onze controle en behoren aldus volledig tot de verantwoordelijkheid van de gebruiker/verwerker. Mocht KorAC NV alsnog verantwoordelijk gesteld worden voor opgelopen schade, dan zal de claim steeds beperkt blijven tot de waarde van de geleverde goederen. Wij streven er steeds naar goederen met constante, hoge kwaliteit te leveren. Alle waardes op deze technische fiche zijn gemiddelde waardes die resulteren uit testen die uitgevoerd zijn onder laboratorium omstandigheden (20 °C en 50 % RH), waardes die nagemeten worden op de werf kunnen een lichte afwijking vertonen vermits de omgevingscondities, de toepassing, en de manier van verwerken van onze producten buiten onze controle vallen. Geen andere producten toevoegen dan deze die aangegeven zijn op de technische documentatie. Deze versie vervangt alle vorige versies. Versie 2.0 Date: 2 mei 2024 3:37 p.m.