

SPETEC® STOP H50

SEMI RIGIDE INJECTIEHARS VOOR HET AFDICHTEN VAN SCHEUREN EN VOEGEN



BESCHRIJVING

1 component, gesloten cel, hydrofoob, waterreactief, ftalaatvrij, zeer laag viskeus polyurethaan injectiehars voor het stabiliseren en afdichten van waterlekken met een groot tot klein debiet. In contact met water zal SPETEC® STOP H50 expanderen en permanent lekken dichtend in scheuren en voegen. SPETEC® STOP H50 is ideaal voor het afdichten van haarfijne scheuren en barsten vanaf 0,2 mm. Door zijn ultra lage viscositeit en afstelbare reactietijd is SPETEC® STOP H50 perfect inzetbaar bij lekkende fijne scheuren en barsten in dikke tot zeer dikke betonwanden en vloeren. Het uitgehard polyurethaanhars is semi-rigide.

VOORDELEN

- 1 component systeem.
- Verschillende reactietijden zijn mogelijk door het aanpassen van het percentage SPETEC® Gen Acc (accelerator).
- Het uitgehard polyurethaanhars is onschadelijk voor het milieu.
- Resistent tegen micro organismen.

TOEPASSINGSGBIED

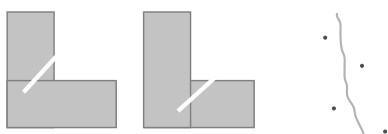
- Afdichten van waterlekken met matig debiet en waterlekken met grote hydrostatische druk
- Afdichten van funderingen zoals slibwanden, damwanden, secanspaalwanden met fijne tot haarfijne lekkende scheurtjes en barsten.
- Stabilisatie en afdichting van kleiner scheuren, fijne water dragende barsten in betonwanden en betonvloeren.
- Injecties in combinatie met cement gebaseerde producten "combi-grouting".
- Injecteren van scheuren en grindnesten in beton.
- Grondstabilisatie en injecteren van ankers in poreuze ondergrond.
- Afdichten en stabiliseren van waterlekken in riolen.
- Injecteren van mangaten.

VERWERKING

Opmerking: Het volgende is een typische applicatiebeschrijving. Bij andere werf parameters kunt u contact opnemen met onze technische afdeling.

VOORAFGAANDE ANALYSES

Voor lekkende kimnaden, ga na hoe de kimnaad is opgebouwd. Injectiegaten moeten door de kimnaad geboord worden. Voor lekkende scheuren, boor-injectiegaten in een zig-zag patroon boven en onder de scheur. Dit om een goede verdeling rond de scheur te bekomen en er zeker van te zijn dat de injectiegaten doorheen de scheur gaan.



BENODIGD GEREEDSCHAP

- Boormachine en boren met een geschikte diameter en lengte.
- Packer met een geschikte diameter en lengte.
- Injectiepomp: manueel, pneumatisch of elektrisch.

VOORBEREIDING VAN DE ONDERGROND

Boor gaten onder een hoek van 45° in de scheur of kimnaad. De injectiegaten moeten liefst de scheur of kimnaad halfweg de dikte van de betonnen muur of vloer kruisen. Blaas het stof uit het injectiegat. Plaats een packer van de juiste diameter in het injectiegat.

VOORBEREIDING VAN HET PRODUCT

Lees de technische en veiligheidsfiche vooraleer de werken te starten. Schud krachtig de accelerator SPETEC® Gen Acc voor gebruik en giet de benodigde hoeveelheid (4 - 10 %) in het SPETEC® STOP H50 hars. Mix de accelerator voldoende met het hars en bescherm tegen vocht en regen om een vroegtijdige reactie te voorkomen. Meng enkel een hoeveelheid hars en accelerator dat verwerkbaar is op één dag.

VOORBEREIDING VAN DE APPARATUUR

De injectie kan uitgevoerd worden met een handpomp, pneumatische en/of elektrische pomp afhankelijk van de toepassing. Gebruik steeds een aparte pomp zowel voor het injecteren van water als voor het hars. Ga na of de pomp normaal werkt. Vooraleer te starten met de injectie moet de pomp gespoeld worden met SPETEC® PUMP CLEANER. Er mag geen water in de pomp aanwezig zijn om blokkering van de pomp te voorkomen.

INJECTIE

Start met de injectie op de eerste packer; voor verticale kimnaden of scheuren is dit meestal onderaan op de laagste packer. Gebruik niet teveel pompdruk bij het injecteren; de juiste pompdruk is de druk die nodig is om het hars in de scheur of kimnaad te laten vloeien. Vermijd pompdrukken van meer dan 100 bar. Stop de injectie indien er niet-gereageerd hars en/of schuim komt uit de scheur of kimnaad en ga naar de volgende packer. Water kan geïnjecteerd worden na de laatste injectie om het overgebleven hars te laten reageren.

AFWERKING

Verwijder de packers na de injectiewerken en vul het overgebleven gat met EPICOL® T, snelcement of ander geschikt materiaal.

UITVOERINGSOMSTANDIGHEDEN

Standaard toepasbaar tussen 1°C en 35°C. Voor applicaties buiten deze condities gelieve onze technische dienst te contacteren. Het is aangeraden om het hars en accelerator op te warmen bij extreem koude condities. Niet injecteren in substraten of (onder) gronden met vorstcondities waarbij er geen vloeibaar water aanwezig is voor het hars.

REINIGING EN ONDERHOUD

Reinig de pomp na de injectiewerken met SPETEC® PUMP CLEANER. Indien de pomp niet gebruikt zal worden voor enige tijd dan kan men de pomp vullen met een motorolie tot een volgende injectie. Gebruik nooit water om de pomp te reinigen.

COMPLEMENTAIRE PRODUCTEN

- SPETEC® PUMP CLEANER
- SPETEC® PACKERS & ACCESSOIRES
- CERMIPLUG
- EPICOL® T

RAADGEVINGEN / OPMERKINGEN

Water moet steeds aanwezig zijn tijdens het injecteren van SPETEC® STOP H50 aangezien het een waterreactief hars is.

TECHNISCHE GEGEVENS

UITZICHT

SPETEC® STOP H50, niet uitgehard (Voorkomen: bruine vloeistof)		
Viscositeit bij 25 °C	Brookfield SP3 - 200 tr/min	±58 mPa.s
Dichtheid	EN ISO 2811-1	±1,18 kg/dm ³

SPETEC® Gen Acc, Accelerator voor SPETEC® STOP H50 (Voorkomen: geel - oranje vloeistof)		
Viscositeit bij 25 °C	Brookfield SP3 - 200 tr/min	± 75 mPa.s
Vlampunt		157°C
Dichtheid	EN ISO 2811-1	± 1,05 kg/dm ³

REACTIETIJDEN

SPETEC® Gen Acc	5 °C			15 °C			25 °C		
	%	Start	Einde	Start	Einde	Start	Einde	Start	Einde
4	60"	120"	17V	50"	120"	20V	25"	80"	15V
6	25"	70"	17V	15"	65"	18V	10"	55"	18V
10	15"	50"	20V	12"	45"	20V	8"	30"	23V

VERBRUIK

Het verbruik moet ingeschat worden op de werf en kan beïnvloedt worden door de hoeveelheid water, dikte van de betonnen muur of vloer, de aanwezigheid van holtes in en rondom het beton etc.

CHEMISCHE RESISTENTIES

Het uitgehard polyurethaanhars is goed chemisch resistent, is onschadelijk voor het milieu en resistent tegen micro organismen. Contacteer onze technische dienst voor extra informatie.

REFERENTIE DOCUMENTEN



FM 78518



EMS 716699



BEWARING EN OPSLAG

SPETEC® STOP H50 is vochtgevoelig, opslag gebeurt in een droge ruimte tussen +5 °C en +30 °C.

Houdbaarheid hars: 24 maanden na productiedatum, mits opslag in de originele verpakking.

Houdbaarheid accelerator: 12 maanden na productiedatum, mits opslag in de originele verpakking.

Geopende verpakkingen dienen zo snel mogelijk te worden verwerkt.

VOORZORGSMAATREGELEN I.V.M. VEILIGHEID

Vermijd contact met de ogen en de huid, gebruik steeds persoonlijke bescherming conform lokaal geldende richtlijnen. Raadpleeg voor gebruik de betreffende veiligheidsbladen, bij twijfel contacteer SPETEC® technische dienst. Alle meest recente veiligheidsinformatiebladen zijn steeds beschikbaar op www.spetec.com.

VERPAKKING

SPETEC® STOP H50	20 kg	Emmer	24 emmers/pallet
	200 kg	Stalen vat	4 vaten/pallet
SPETEC® Gen Acc	2 kg	Fles	4 flessen/doos 44 dozen/pallet
	20 kg	Emmer	24 emmers/pallet

De bovenvermelde informatie wordt te goeder trouw verstrekt, echter zonder enige garanties. De toepassing, het gebruik en de verwerking van de producten vallen buiten onze controle en behoren aldus volledig tot de verantwoordelijkheid van de gebruiker/verwerker. Mocht KorAC NV alsnog verantwoordelijk gesteld worden voor opgelopen schade, dan zal de claim steeds beperkt blijven tot de waarde van de geleverde goederen. Wij streven er steeds naar goederen met constante, hoge kwaliteit te leveren. Alle waardes op deze technische fiche zijn gemiddelde waardes die resulteren uit testen die uitgevoerd zijn onder laboratorium omstandigheden (20°C en 50% RH), waardes die nagemeten worden op de werf kunnen een lichte afwijking vertonen vermits de omgevingscondities, de toepassing, en de manier van verwerken van onze producten buiten onze controle vallen. Geen andere producten toevoegen dan deze die aangegeven zijn op de technische documentatie. Deze versie vervangt alle vorige versies. Versie 2.0 Date: 24 november 2023 2:05 p.m.